

ICOT

ICOT

CATALOG VOL.4

历久如新，时光见证



ICOT
爱和陶
历久如新，时光见证



零售说明书

VOL.4

ICOT GENERAL CATALOGUE

零售说明书

VOL.4

历久如新，时光见证

CONTENTS

ICOT GENERAL CATALOGUE

P001	
品牌介绍	002
产品索引	006
实景案例	010
产品目录查阅方法	028

P034	
墙砖	
时尚长条风格	030
现代简约风格	054
经典仿石风格	070
复古砖块风格	086
地砖	102
施工辅料	
瓷砖胶	116
常规填缝剂	116
二合一	116

P119	
平砖铺贴施工方法	117
角位铺贴施工方法	118
砖缝处理施工方法	119
地砖铺贴施工方法	120
施工注意事项	121
产品日常护理	122
瓷砖保养	123

P126	
集团介绍	124
公司介绍	125

构建建筑简约之美

建筑的完美呈现，与建材的使用密不可分，日本建筑更是自成一派。

爱和陶 ICOT 是日本 ICOTRYOWA 集团旗下品牌，集团始于 1972 年，一直专注于外墙瓷砖的设计、研发及制造。国内自有工厂，产品畅销海内外，采用严于国标的社内标准为生产指标，致力于打造更耐久的高品质瓷砖，为所有用户提供个性化且持久靓丽的外装体验。

在日本美学思想中，艺术应遵循自然，自然主义是其一大特色。爱和陶 ICOT 由此诠释现代简约之美：细腻的纹理、自然的色差、简洁大方，为空间奉上一一种简约的艺术。

去繁存简，构筑经典。
追求品质，挑战时间。

爱和陶 ICOT 以优质产品为载体，打造简约、高雅、大气的现代时尚装饰空间。



引领装修潮流， 追求卓越品质。

源自日本的高端瓷砖品牌“爱和陶 ICOT”
敏感捕捉并传递日新月异的国际潮流，
致力于推动中国建筑内外装饰文化的发展。

如需了解品牌详情，请参阅卷尾资料

传递日本及国际的最新潮流

Deliver the latest trends in Japan and internationally

推动建筑内外装修文化的发展

Promote the development of interior and exterior decoration culture

100% 自有工厂生产

100% owned factory production

日本品质

Japanese quality

整箱起订，即时发货

Minimum order for FCL, immediate delivery

时尚长条风格

PPY
无釉



P.033

PPW
施釉



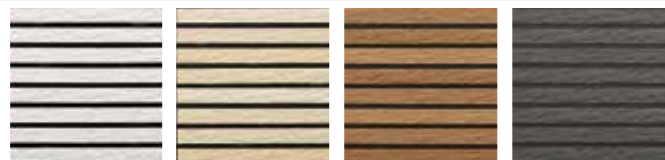
P.035

PBT
施釉



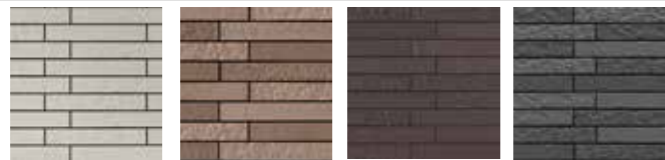
P.039

PSB
施釉



P.041

PKH
无釉



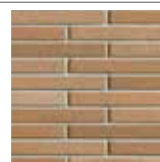
P.045

PYQ
施釉



P.047

PQE
施釉



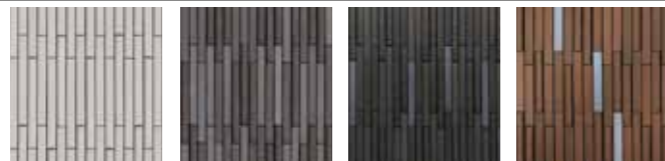
P.049

PEVF
二次布料



P.051

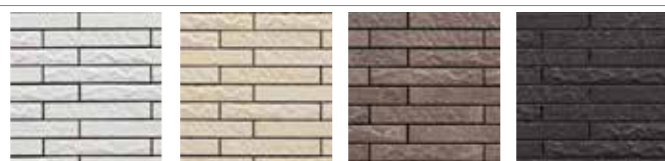
星石



P.053

现代简约风格

PSF
施釉



P.059

PSP
施釉



P.061

现代简约风格

PKD
施釉



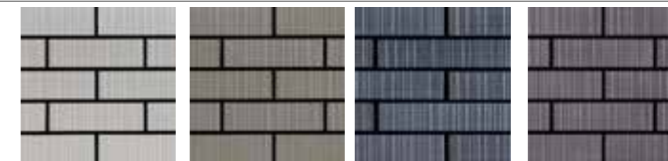
P.063

PGC
无釉



P.065

LU-QG
无釉 + 施釉



P.067

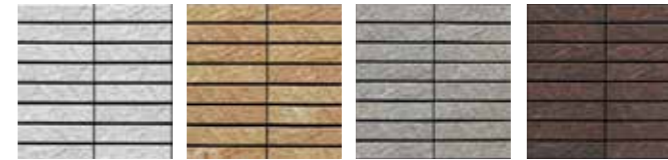
水幕石 - 流影
无釉



P.069

经典仿石风格

PQP
施釉



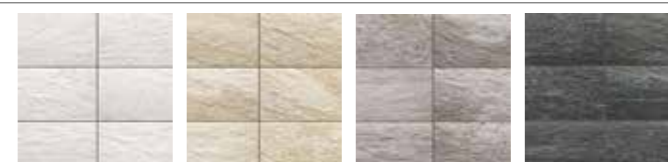
P.073

PUG
施釉



P.075

PUG
施釉



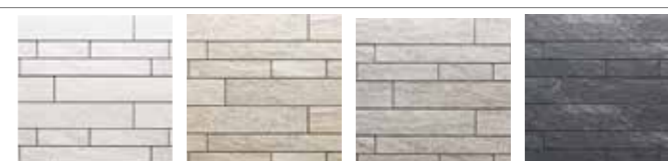
P.077

PUB
施釉



P.083

PUB
施釉



P.085

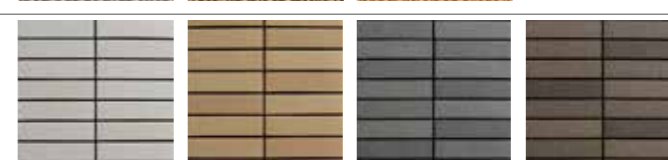
复古砖块风格

PQFG
无釉



P.089

PENA
二次布料



P.091

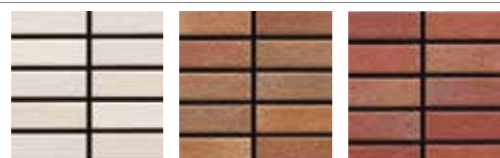
复古砖块风格

EVG
二次布料



P.093

PMX
施釉



P.095

红砖



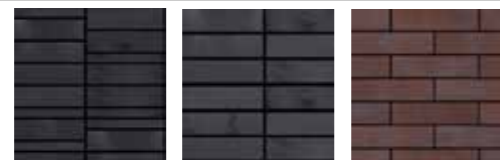
P.097

青砖



P.099

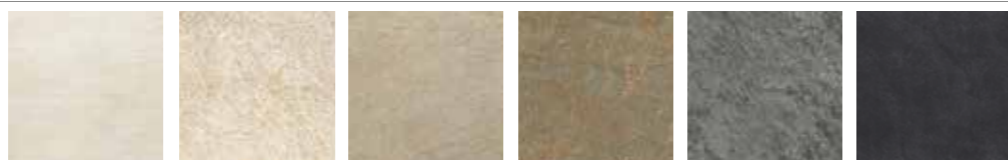
ELU
二次布料



P.101

地砖

PCA
施釉



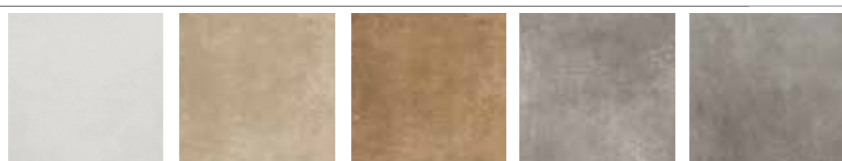
P.105

PCT
施釉



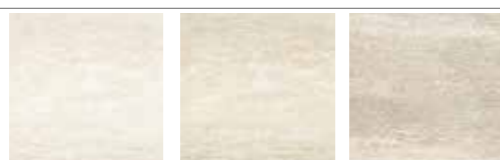
P.107

PAL
施釉



P.109

PLZ
施釉



P.111

PIN
施釉



P.113

PSW
施釉



P.115

ICOT
Stay Tuning JP.

PROJECT CASE

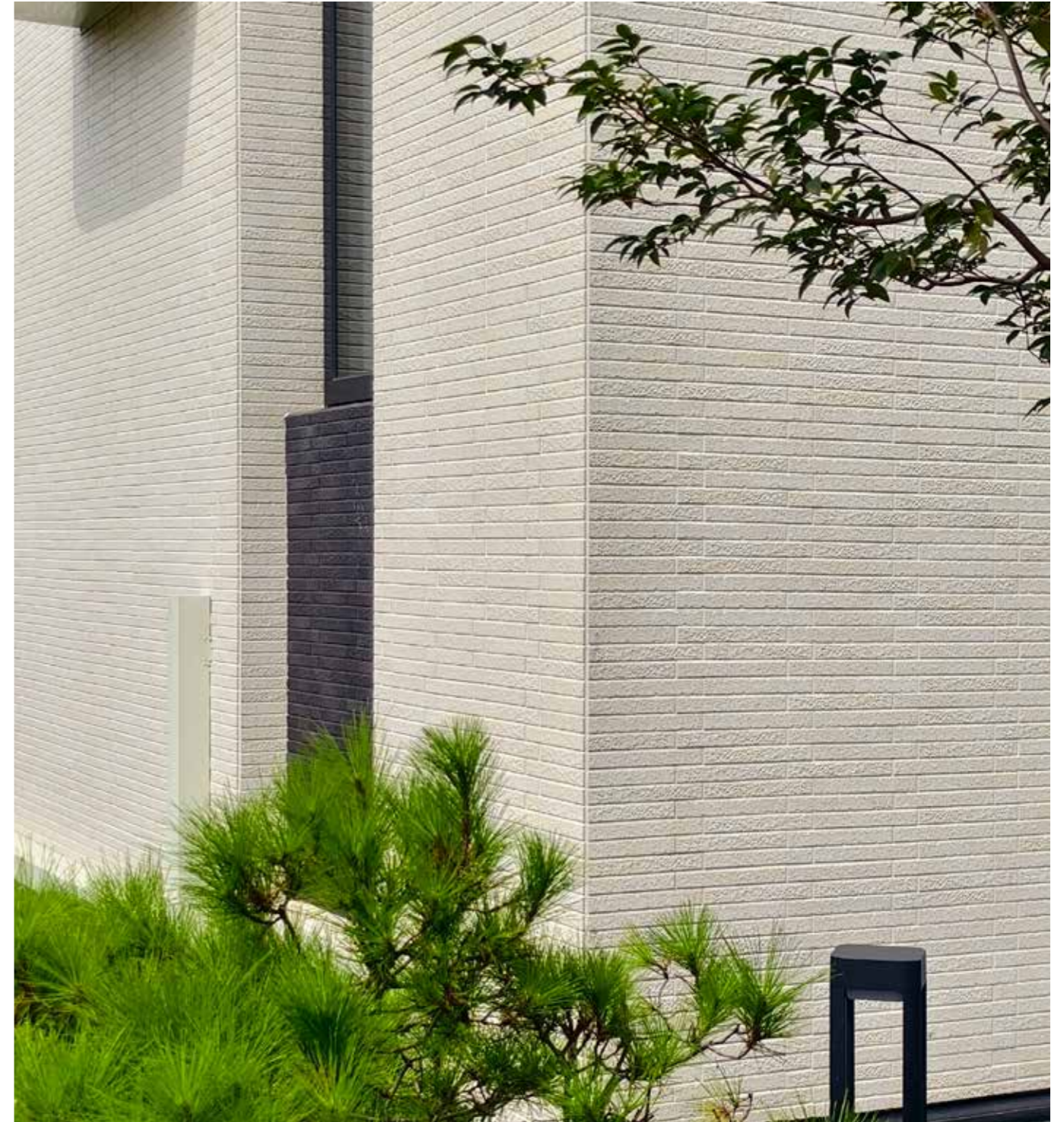
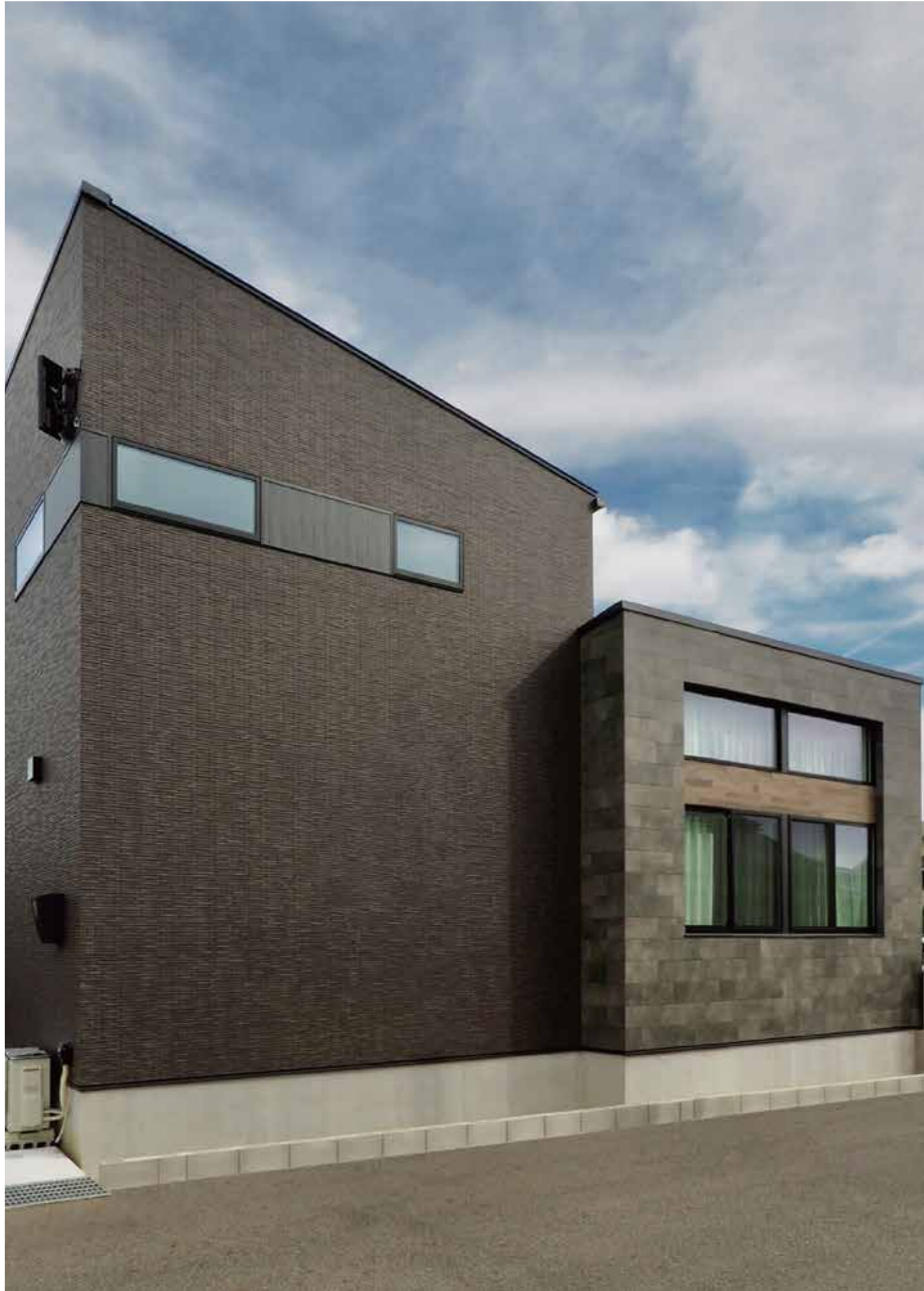
实景案例

爱和陶 ICOT 的建筑艺术杰作遍布国内外，呈现出自然极简的日本文化特色。多年的品牌布局与用心经营深受国内外高端消费群体的认可与青睐。



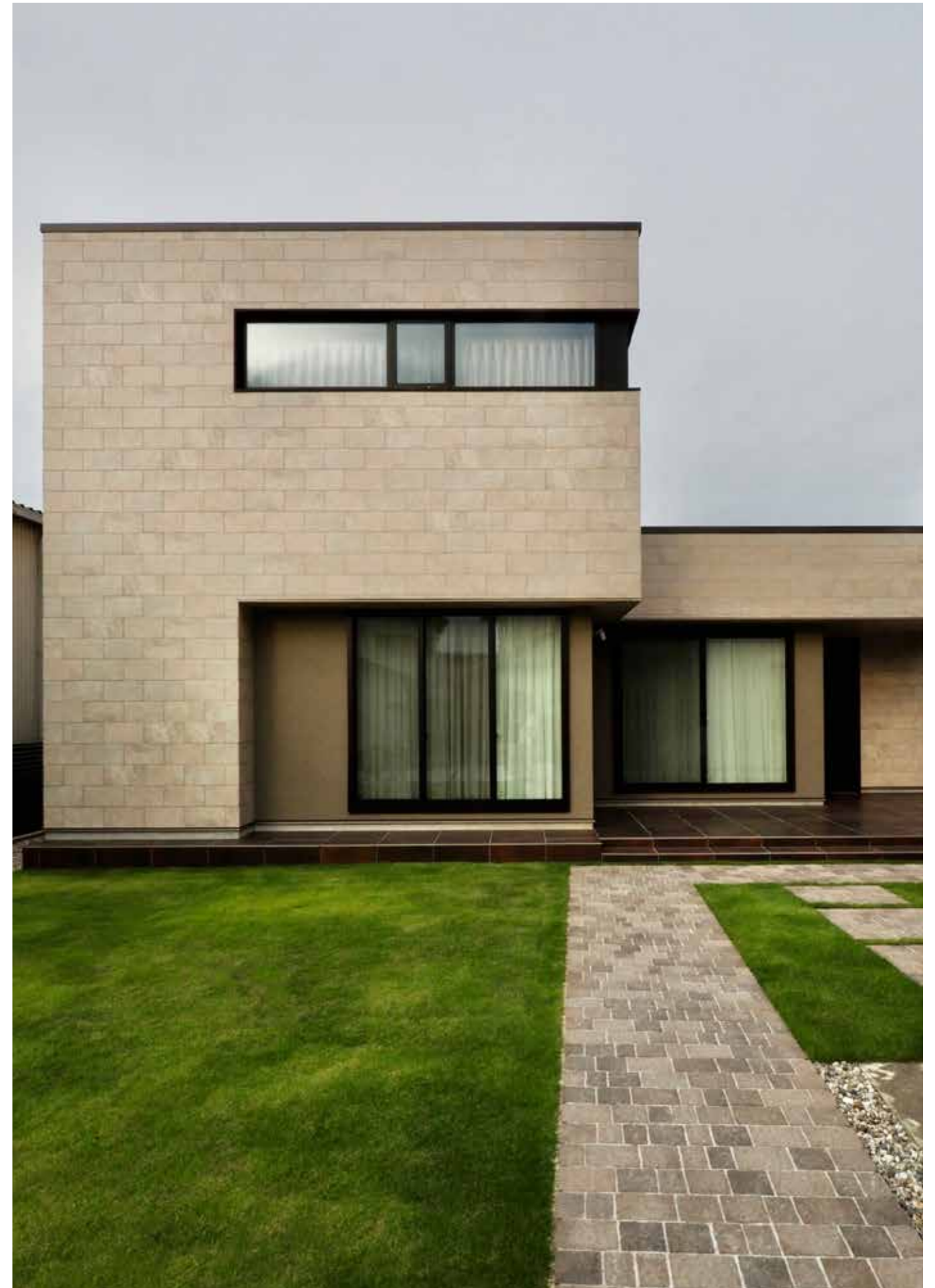
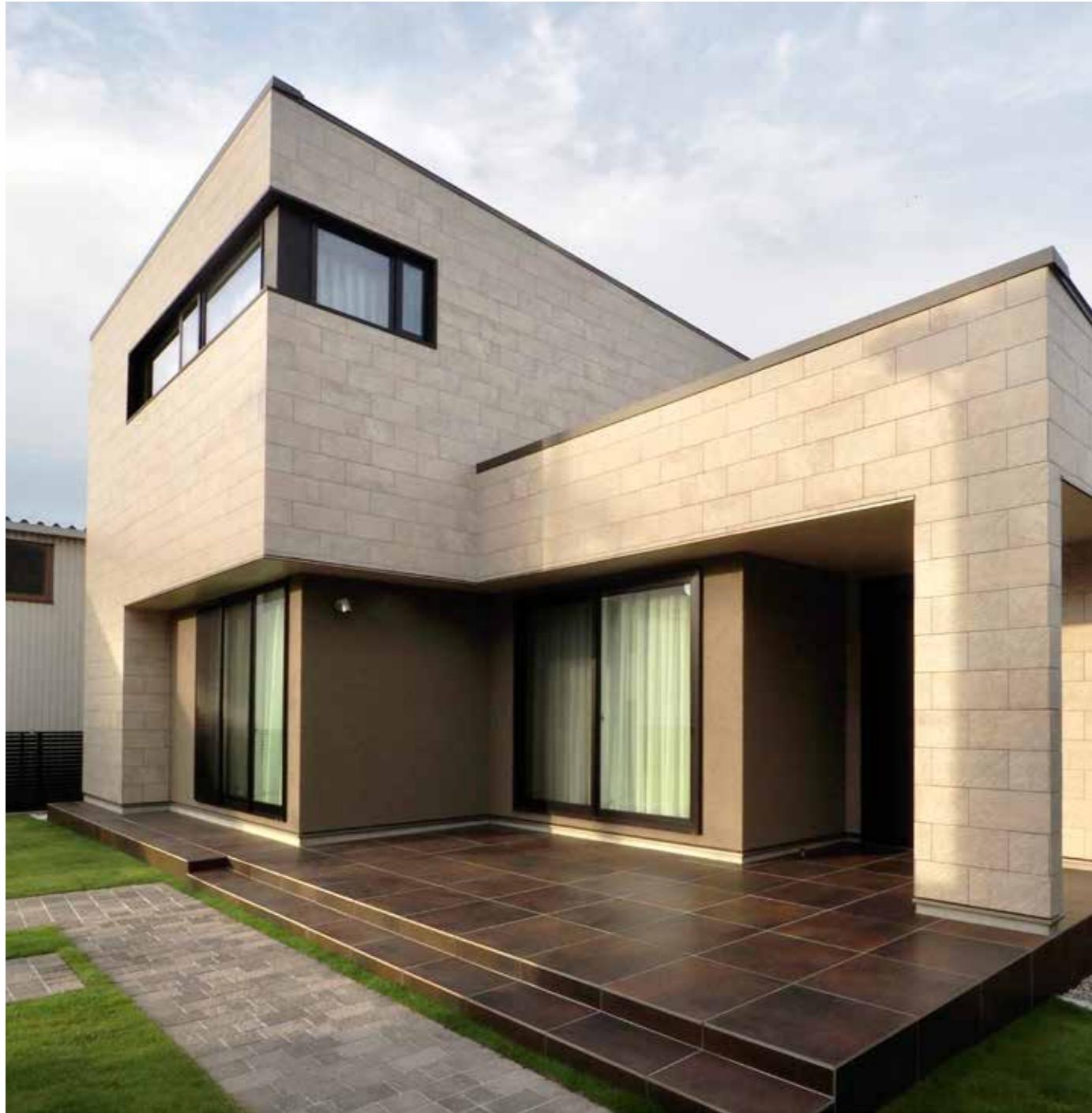


国内私人住宅
PYQ-68/WTR-W02

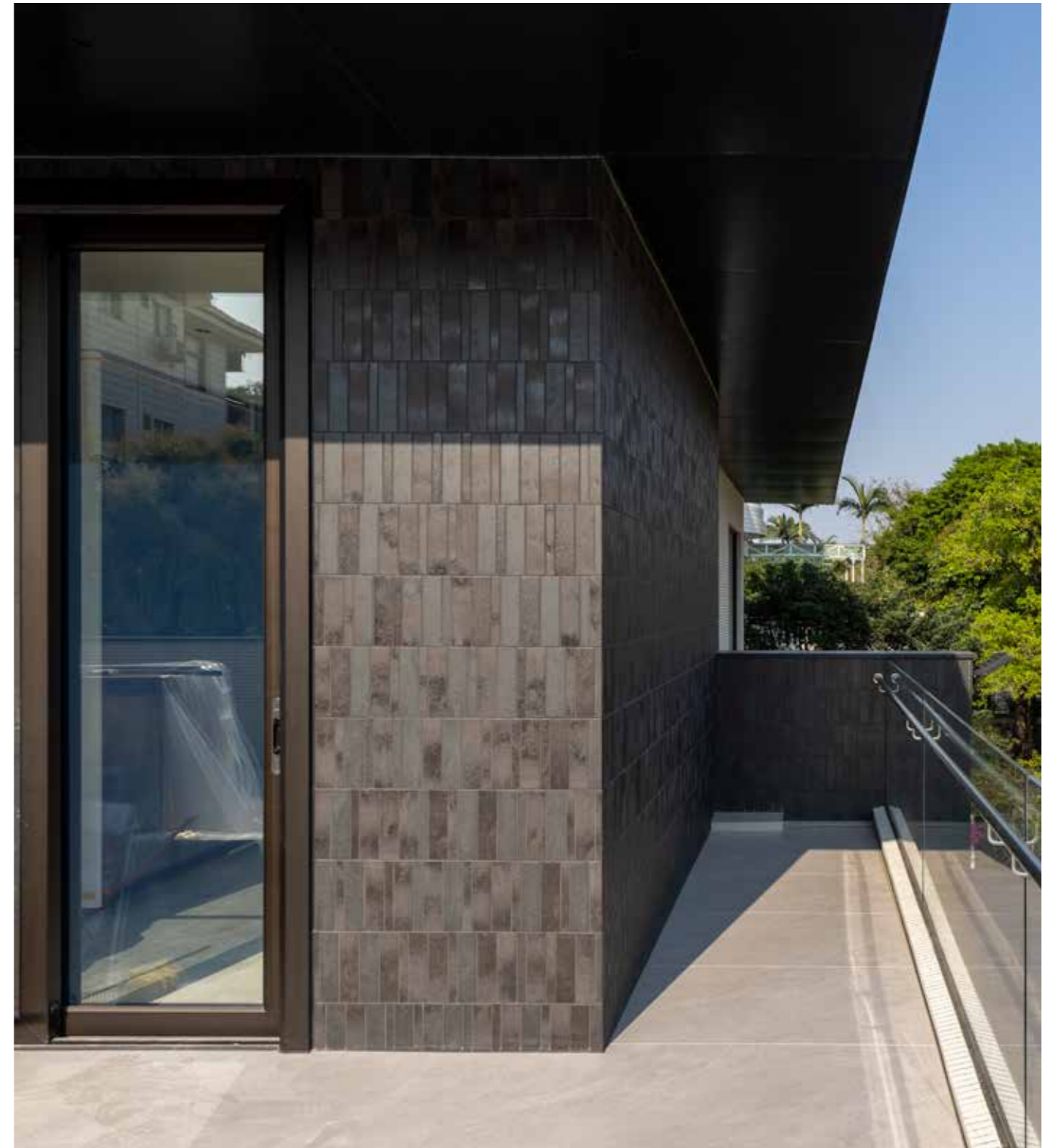
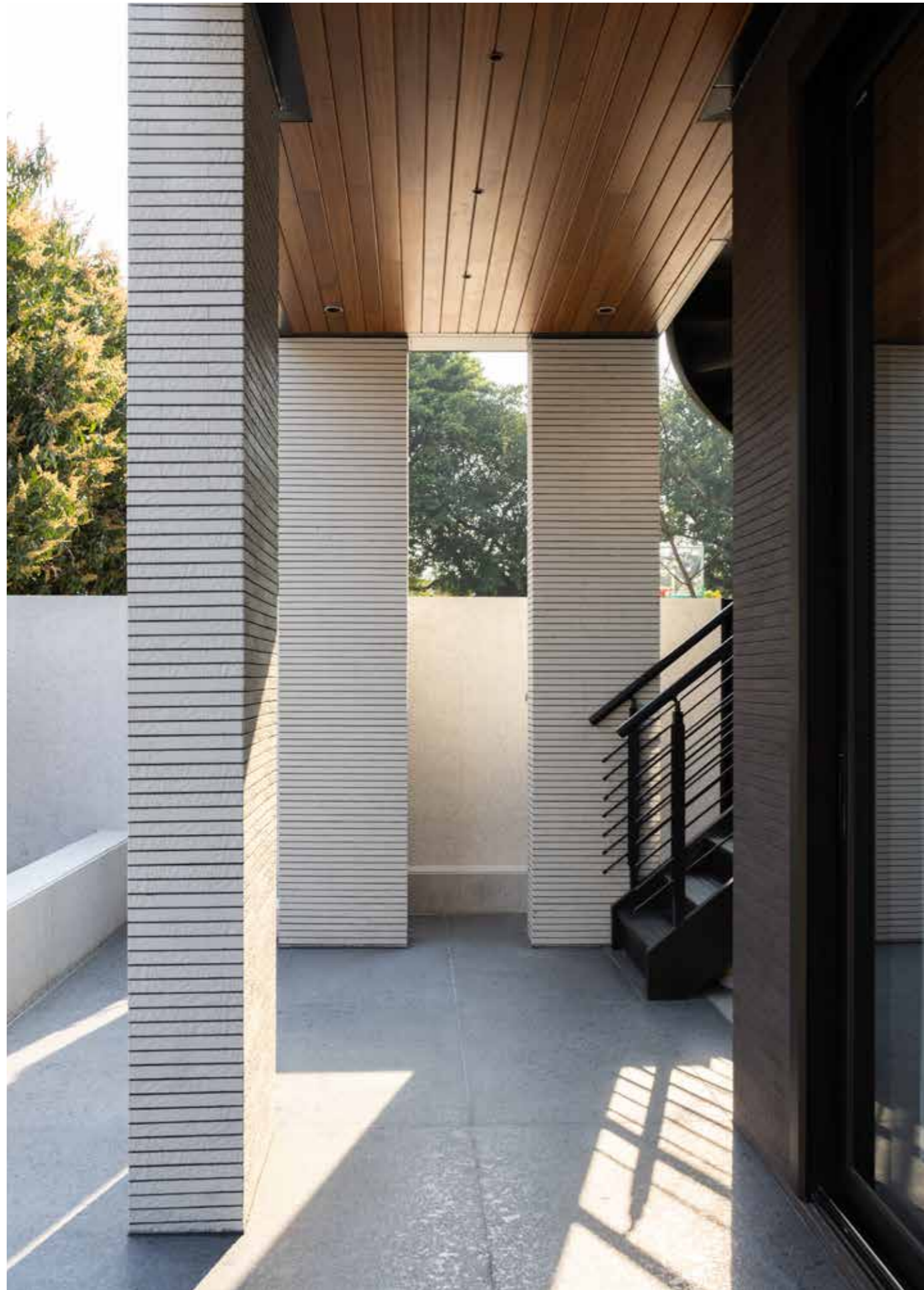


左) 日本私人住宅
PSF-68/715
PUG447/D64

上) 国内私人住宅
PBT-220/51M



日本私人住宅
PUG447/D22

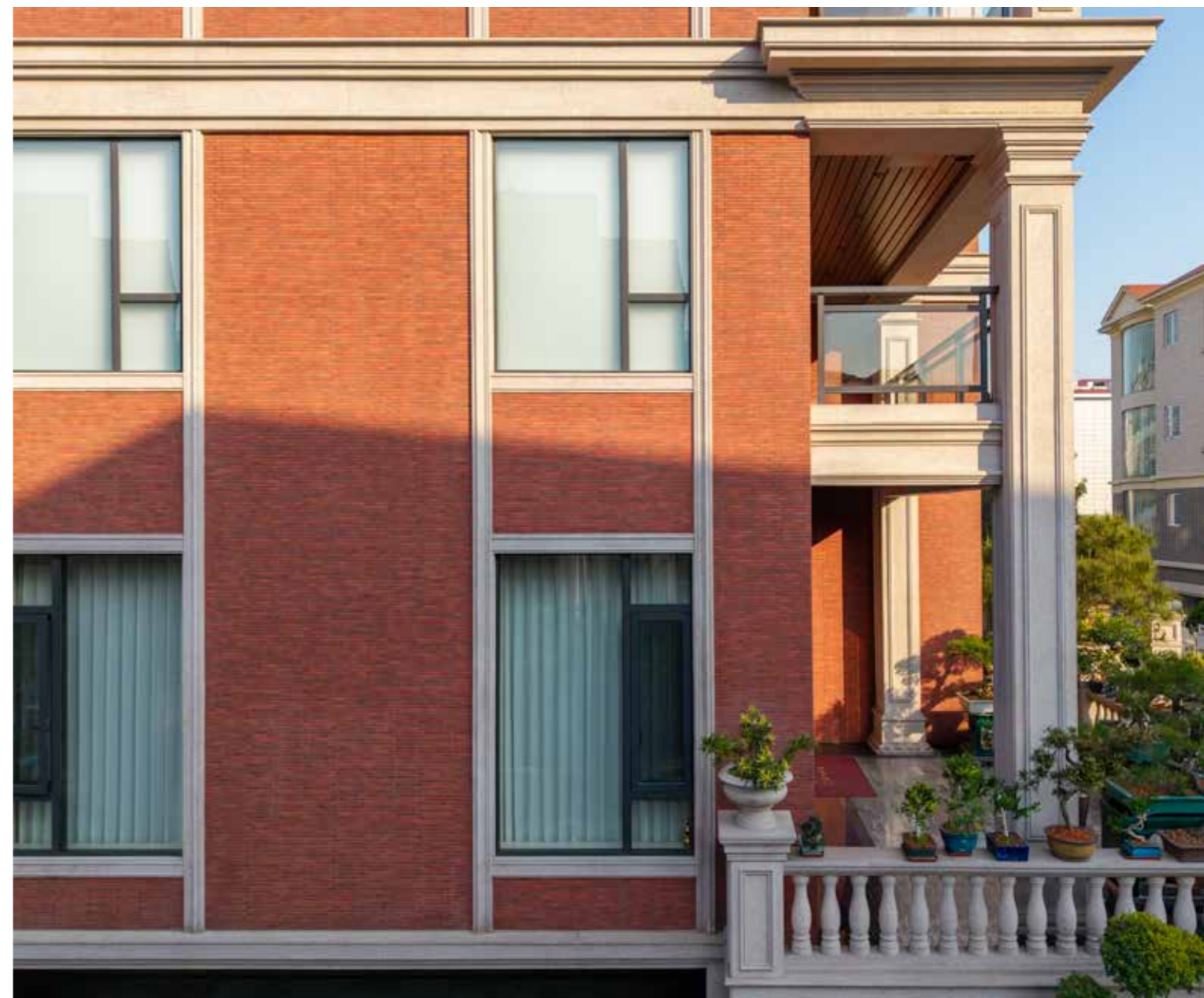
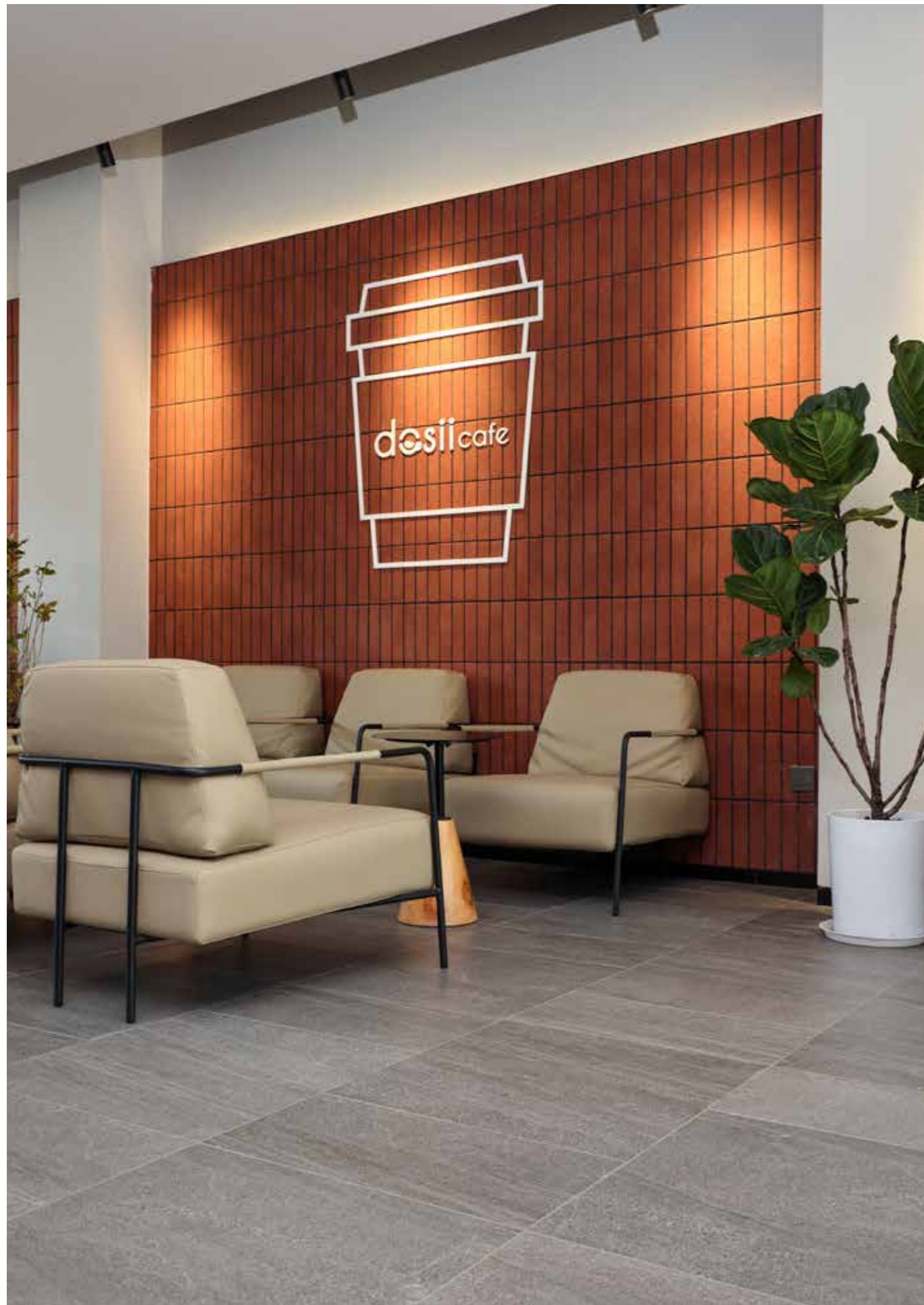




日本私人住宅
PUB450/D21



国内私人住宅
SFF-56/EVG-03



左) 广软学院咖啡厅
SFF-56/EVG-02

上) 国内私人住宅
PSDF-52/EVF-03



国内私人住宅
PSDF-7/ENA-03

产品目录查阅方法 | Check method

介绍各种标注的含义，便于更有效地使用本产品目录，敬请参阅。

施工效果图

材质、有无施釉产品分类

产品色彩图表

产品系列名

产品类别

PSB 施釉 220x25mm
 8.33mm 宽缝设计搭配流水形图案，质感纹理突出，色调淡雅，为你提供温暖和舒适空间。

耐用长条风格

31K (特注品)

33K (特注品)

34K (特注品)

37K (特注品)

加工方式	产品编号	单砖尺寸 (mm)	单砖尺寸 (mm)	厚度 (mm)	平方米换算数	入数 (箱)	重量 (kg/箱)
瓷砖	PSB-220/31K-37K	220 x 25	220 x 291.6	8	14.8 才 / m ²	25 才	20.5

形状图

产品规格表

用途分类、特殊处理产品

非常备在库品，须定制生产产品

■ 全新瓷砖的色泽会因生产批次、窑炉温度、窑内湿度等因素产生颜色变化。■ 用于粘贴瓷砖的产品，所以瓷砖背面会有特殊处理，请按照背面说明进行施工。■ 瓷砖颜色、图案、规格、重量等，请以实际产品为准。■ 瓷砖背面有“PSB-220/31K-37K”字样。■ PSB-220/31K-37K 系 (N)：中 (C)；深 (T)；3-4-2

041

用途分类及产品特性标注

浴室地板
住宅等建筑的浴室地板。(大浴场、泳池边等公共涉水区域的地板需另行咨询。)

客厅地板 (穿鞋以外)
住宅等不会浸水的室内地板。(不同于浴室，不穿鞋子而穿拖鞋或袜子等进入的客厅地板、厨房地板等不涉水区域。)

户外墙壁
楼房、住宅等的户外墙壁。(高层外墙体需另行咨询。)

耐用年限
可用于行人通行频繁的场所等区域。

新产品

室内地板 (穿鞋)
楼房、住宅等场所的不会浸水的室内地板。(店铺室内地板等可穿鞋进入且不会被雨淋的地板。)

室内墙壁
楼房、住宅等的室内墙壁。(浴室墙壁、卫生间墙壁、店铺墙壁等使用位置较低的墙壁部位。天花板上使用需另行咨询。)

户外地板
楼房、住宅等户外地板以及可穿鞋行走而不涉水的地板。(包括楼房的大堂、住宅的出入口等室内地板。公园内的道路等户外公共区域需另行咨询。)

抗冻害性标识
具有抗冻害性功能，可用于寒冷地区。

再生产品
原料中含再生材料。

产品加工方式标注

正面贴纸
瓷砖正面自带专用贴纸。

背面贴网
瓷砖背面自带专用贴网。

胶贴才砖
背面树脂胶连接产品为提升条形瓷砖施工性，采用背面树脂胶连接的特殊处理。

散砖
未经过特殊处理的产品。

〈注意事项与温馨提示〉

- 本产品目录所列产品的规格截至 2025 年 12 月有效，之后有可能因产品改良而发生变动，敬请谅解。
- 本产品目录所列产品具有陶瓷器特有的颜色变化，图片展示效果有限。图片中的产品和实物之间有可能存在差异，具体请参照实物。
- 标注尺寸单位为 mm，重量单位为 kg。
- 产品规格有可能发生变更，不予事先告知。敬请谅解。

BORDER

时尚长条风格

长条形砖质感高级，线条清晰，铺贴方式非常丰富。

而且从视觉上增强了空间的延展性，如果采用充满创意的方法铺贴，常常能够达到惊艳的效果。





PPY 无釉 145x22mm

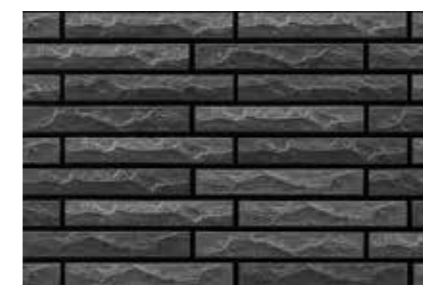
为了在狭窄面积上使用时与建筑保持更好的平衡而设计出来的小尺寸瓷砖，颜色纯净，仿石质感细腻，不规则切割面状变，铺贴效果灵活多变。



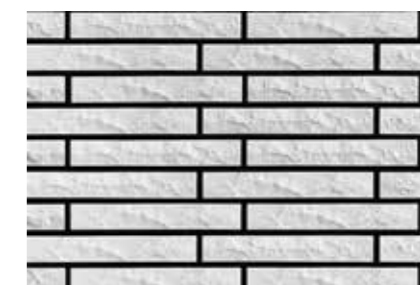
35 U2



37 U2

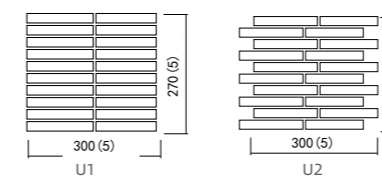


38 U2



40 U2

加工方式	产品编号	单砖尺寸 (mm)	才砖尺寸 (mm)	厚度 (mm)	平方米换算数	入数 (箱)	重量 (kg/箱)
才砖	PPY-22/35~40 U1	145 x 22	295 x 265	8.5	12.4 才 / m ²	20 才	22
才砖	PPY-22/35~40 U2	145 x 22	295 x 265	8.5	12.4 才 / m ²	20 才	22



灰缝: 横 5mm 竖 5mm

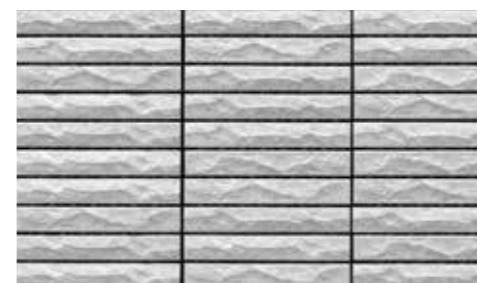
■ 会因瓷砖的尺寸公差而产生差异。■ 会因多色混合而产生颜色变化。■ 由于是正面贴纸联砖产品，所以瓷砖表面会有浆糊残留，将纸撕掉后，请务必清除表面的浆糊。■ 使用黑色、特浓灰色填缝剂时，请注意不要让填缝剂弄脏砖面，建议先在不显眼的部位尝试。■ 由于是大幅度凹凸的面状，所以请认真将涂覆灰缝所产生的污垢清除。■ 混合比例: PPY-22/35~38 浓 (N): 淡 (T) = 1:1 PPY-22/40 单色



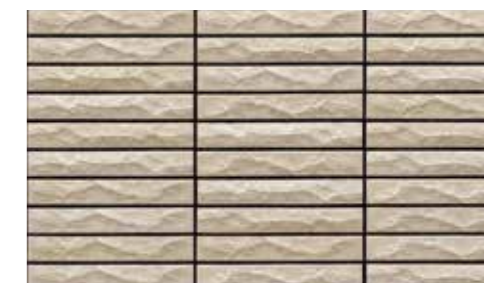
PPW

施釉 145x22mm

为了在狭窄面积上使用时与建筑保持更好的平衡而设计出来的小尺寸瓷砖，颜色纯净，仿石质感细腻，不规则切割面状变，铺贴效果灵活多变。



51 U1



52 U1

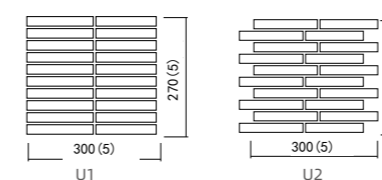


54 U1



56 U1

加工方式	产品编号	单砖尺寸 (mm)	才砖尺寸 (mm)	厚度 (mm)	平方米换算数	入数 (箱)	重量 (kg/箱)
才砖	PPW-22/51-56 U1	145 x 22	295 x 265	8	12.4 才 / m ²	20 才	20.5
才砖	PPW-22/51-56 U2	145 x 22	295 x 265	8	12.4 才 / m ²	20 才	20.5



灰缝: 横 5mm 竖 5mm

■会因瓷砖的尺寸公差而产生差异。■会因多色混合而产生颜色变化。■由于是正面贴纸联砖产品，所以瓷砖表面会有浆糊残留，将纸撕掉后，请务必清除表面的浆糊。■使用黑色、特浓灰色填缝剂时，请注意不要让填缝剂弄脏砖面，建议先在不显眼的部位尝试。■由于是大幅度凹凸的面状，所以请认真将涂覆灰缝所产生的污垢清除。■混合比例: 浓(N):淡(T)=1:1



左) 日本私人住宅
上) 国内私人住宅 PBT-220/51M、56M

PBT 施釉 220x25mm

尺寸规整，线条感强烈，多样的面状搭配自然渐变色彩，光影流动中尽显轻奢之美。



51M



52M

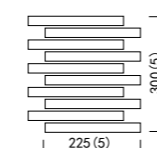


56M



57M

加工方式	产品编号	单砖尺寸 (mm)	才砖尺寸 (mm)	厚度 (mm)	平方米换算数	入数 (箱)	重量 (kg/箱)
才砖	PBT-220/51M~57M	220 x 25	220 x 295	8	14.8 才 / m ²	20 才	18.4

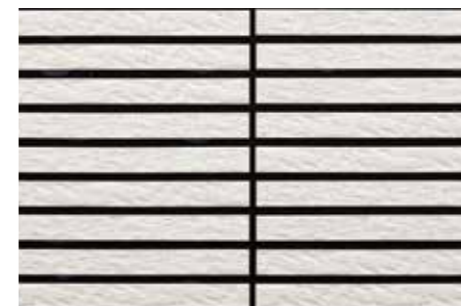


灰缝: 横 5mm 竖 5mm

■会因瓷砖的尺寸公差而产生差异。■是多面状混合，会因多色混合而产生颜色变化。■由于是正面贴纸联砖产品，所以瓷砖表面会有残余胶水，将纸撕掉后，请务必清洗干净表面的胶水。■使用黑色、特浓灰色填缝剂时，请注意不要让填缝剂弄脏瓷砖，建议先在不显眼的部位尝试。■混合比例：浓 (N)：淡 (T)=1:1

PSB 施釉 220x25mm

8.33mm 宽缝设计搭配流水形面状，质感纹理突出，色调淡雅，为你营造柔和舒适空间。



31K (特注品)



33K (特注品)



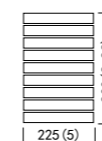
34K (特注品)



37K (特注品)



加工方式	产品编号	单砖尺寸 (mm)	才砖尺寸 (mm)	厚度 (mm)	平方米换算数	入数 (箱)	重量 (kg/箱)
才砖	PSB-220/31K-37K	220 x 25	220 x 291.6	8	14.8 才 / m ²	25 才	20.5



灰缝: 横 8.33mm 竖 5mm

■ 会因瓷砖的尺寸公差而产生差异。■ 是多面状混合，会因多色混合而产生颜色变化。■ 由于是正面贴纸联砖产品，所以瓷砖表面会有浆糊残留，将纸撕掉后，请务必清洗干净表面的浆糊。■ 使用黑色、特浓灰色填缝剂时，请注意不要让填缝剂弄脏砖面，建议先在不显眼的部位尝试。■ 混合比例：PSB-220/31K、37K 单色 PSB-220/33K、34K 浓 (N)：中 (C)：淡 (T)=3:4:2



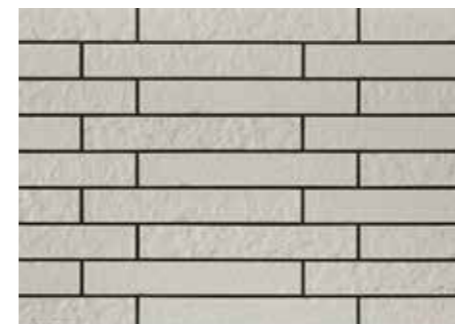


国内私人住宅
PKH-62/91T、95M U1

产品详细
P045

PKH 无釉 195x30.5mm

高雅的混合面状搭配柔和渐变色调，颜色纯净通透，华美而不刻意。



91T



94M

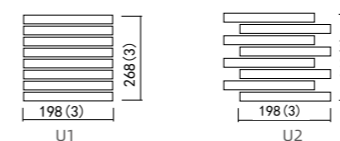


95M



98M

加工方式	产品编号	单砖尺寸 (mm)	才砖尺寸 (mm)	厚度 (mm)	平方米换算数	入数 (箱)	重量 (kg/箱)
才砖	PKH-62/91T~98M U1	195 x 30.5	195 x 265	7.4	18.9 才 / m ²	26 才	19
才砖	PKH-62/91T~98M U2	195 x 30.5	195 x 265	7.4	18.9 才 / m ²	26 才	19



灰缝: 横 3mm 竖 3mm

■ 会因瓷砖的尺寸公差而产生差异。■ 是多面状混合，会因多色混合而产生颜色变化。■ 由于是正面贴纸联砖产品，所以瓷砖表面会有浆糊残留，将纸撕掉后，请务必清洗干净表面的浆糊。■ 使用黑色、特浓灰色填缝剂时，请注意不要让填缝剂弄脏砖面，建议先在不显眼的部位尝试。■ 混合比例: PKH-62/91T 单色 PKH-62/94M、95M、98M 浓 (N) : 淡 (T) = 1:1

PYQ

施釉 147x22mm



纤细外形搭配多种面状，随机组合却和谐统一，颜色单一却有变化，创造现代灵动且富有禅意的视觉空间。



W02

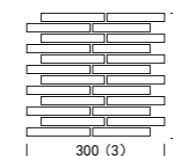


E02 (特制品)



K02 (特制品)

加工方式	产品编号	单砖尺寸 (mm)	才砖尺寸 (mm)	厚度 (mm)	平方米换算数	入数 (箱)	重量 (kg/箱)
才砖	PYQ-68T/MT-W02	147 x 22	297 x 297	7.4	11.13 才 / m ²	20 才	24
才砖	PYQ-68T/MT-E02	147 x 22	297 x 297	7.4	11.13 才 / m ²	20 才	24
才砖	PYQ-68T/MT-K02	147 x 22	297 x 297	7.4	11.13 才 / m ²	20 才	24



灰缝: 横 3mm 竖 3mm

■ 会因瓷砖的尺寸公差而产生差异 ■ 是多面状混合会因多色混合而产生颜色变化 ■ 是正面贴纸砖产品所以瓷砖表面会有浆糊残留 将纸撕掉后 请务必清洗干净表面的浆糊。
■ 使用黑色、特浓灰色填缝剂时, 请注意不要让填缝剂弄脏砖面, 建议先在不显眼的部位尝试。 ■ 混合比例: 单色



PQE

施釉 235 x25mm

多色混合且渐变自然，轻巧纤细的外形，复古印象中透露着时尚简约气息，筑造端庄大气的外立面效果。



04



加工方式	产品编号	单砖尺寸 (mm)	才砖尺寸 (mm)	厚度 (mm)	平方米换算数	入数 (箱)	重量 (kg/箱)
才砖	PQE-52/04	235×25	235 x 295	7.4	13.9 才 / m ²	20 才	18.4



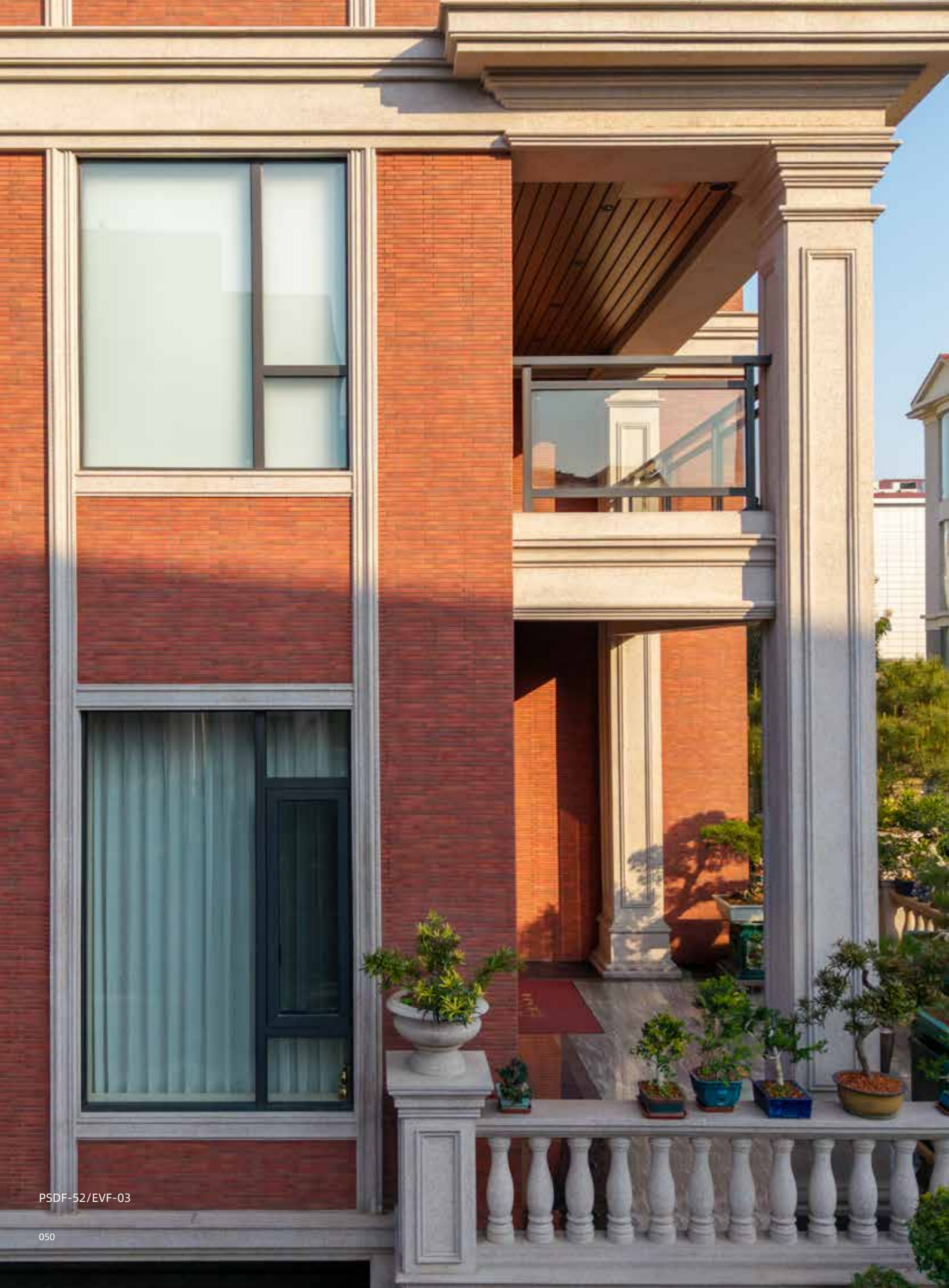
灰缝: 横 5mm 竖 5mm

■会因多色混合产生色彩变化,■会因瓷砖的尺寸公差而产生差异,■由于是正面贴纸联砖产品,所以瓷砖表面会有残余浆糊,将纸撕掉后,请务必清洗干净表面的胶水,■使用黑色、特浓灰色填缝剂时,请注意不要让填缝剂弄脏砖面。建议先在不显眼的部位尝试。■混合比例: A:B:S:D = 1:3:3:1 (四色混合)

PEVF

二次布料 235x25mm

色彩鲜艳夺目且渐变自然，轻巧纤细的外形，以及独特布料工艺造就的丰富质感，营造时尚华丽空间。



02



03

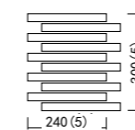


04



05 (特制品)

加工方式	产品编号	单砖尺寸 (mm)	才砖尺寸 (mm)	厚度 (mm)	平方米换算数	入数 (箱)	重量 (kg/箱)
才砖	PSDF-52/EVF-02~05	235 x 25	235 x 295	7.4	13.9 才 / m ²	20 才	19



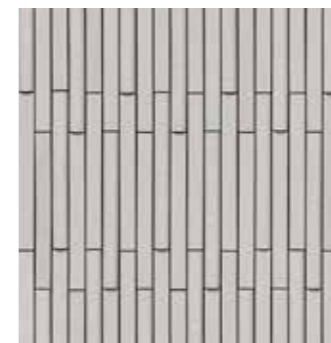
灰缝: 横 5mm 竖 5mm

■ 会因多色混合产生色彩变化。■ 会因瓷砖的尺寸公差而产生差异。■ 由于是正面贴纸联砖产品,所以瓷砖表面会有残余浆糊,将纸撕掉后,请务必清洗干净表面的胶水。■ 使用黑色、特浓灰色填缝剂时, 请注意不要让填缝剂弄脏砖面。建议先在不显眼的部位尝试。■ 混合比例: 浓 (N): 中 (C): 淡 (T) =1:2:1



星石

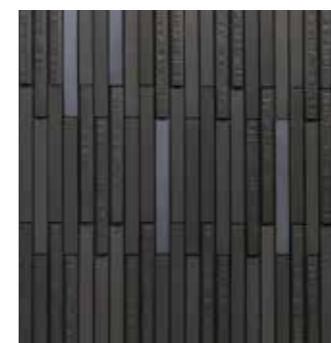
通过不同面状和不同厚度所制造的阴影美，结合金属釉质感，自然微妙的光影点缀沉重的气氛，缔造出别具一格的空间美感。



01



02

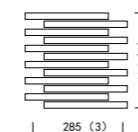


03



04

加工方式	产品编号	单砖尺寸 (mm)	才砖尺寸 (mm)	厚度 (mm)	平方米换算数	入数 (箱)	重量 (kg/箱)
散砖	LTF-50/01~04	225×22	285×300	7.5/10/13	12 才 / m ²	12 才	25



灰缝: 横 3mm 竖 3mm

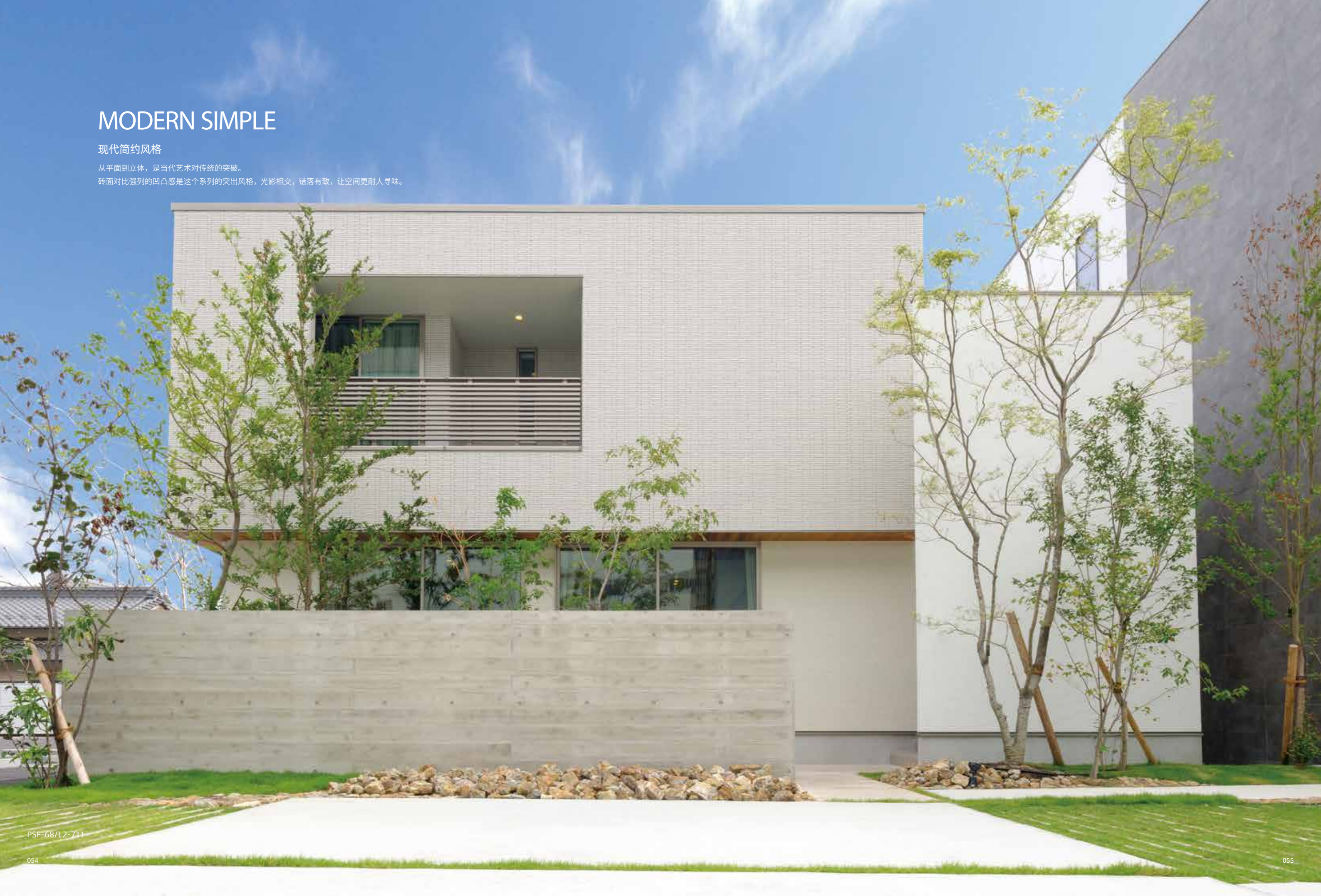
■ 会因瓷砖的尺寸公差而产生差异。 ■ 会因多面状混合而产生颜色变化。 ■ 使用黑色、特浓灰色填缝剂时，请注意不要让填缝剂弄脏砖面，建议先在不显眼的部位尝试。

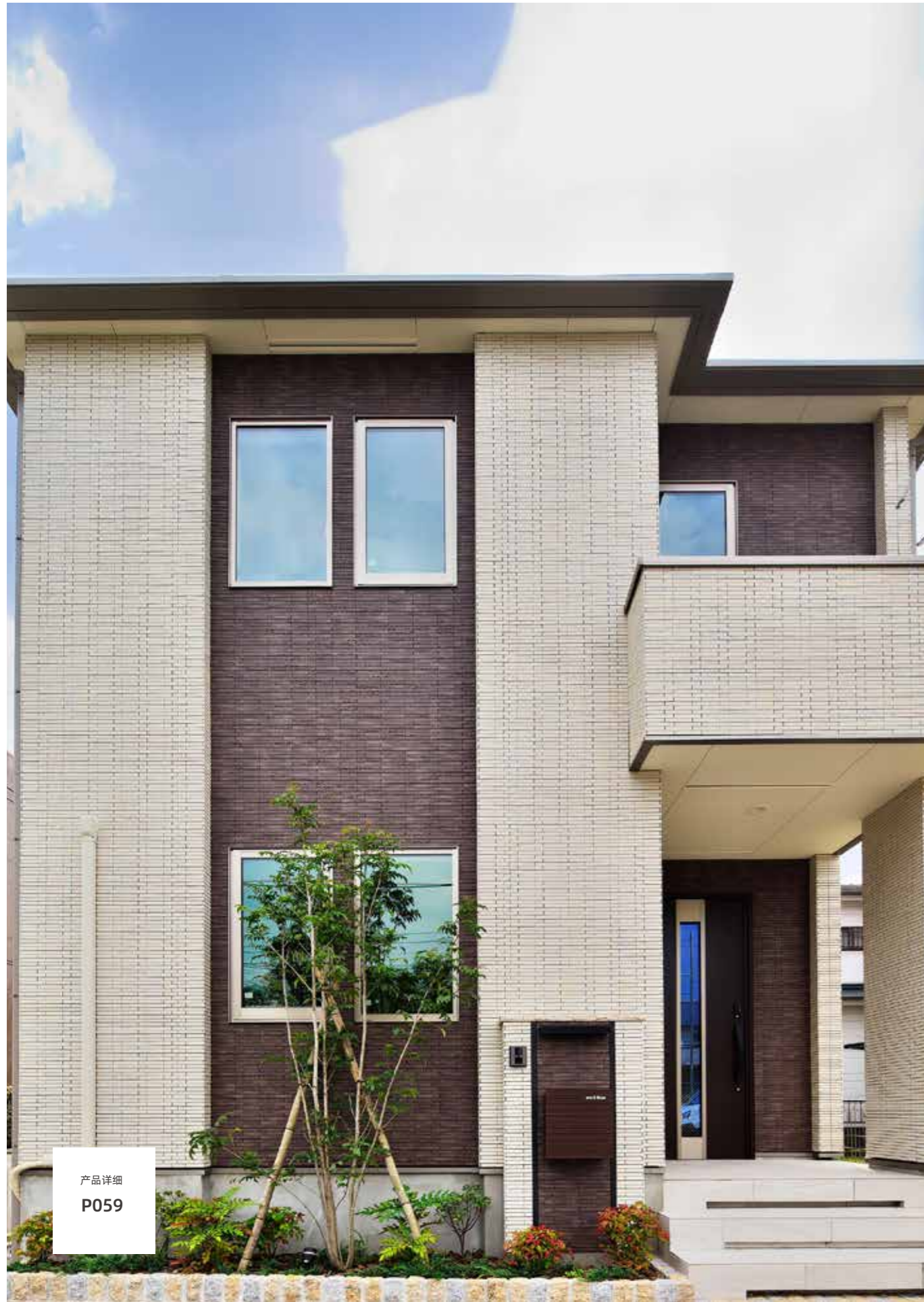
MODERN SIMPLE

现代简约风格

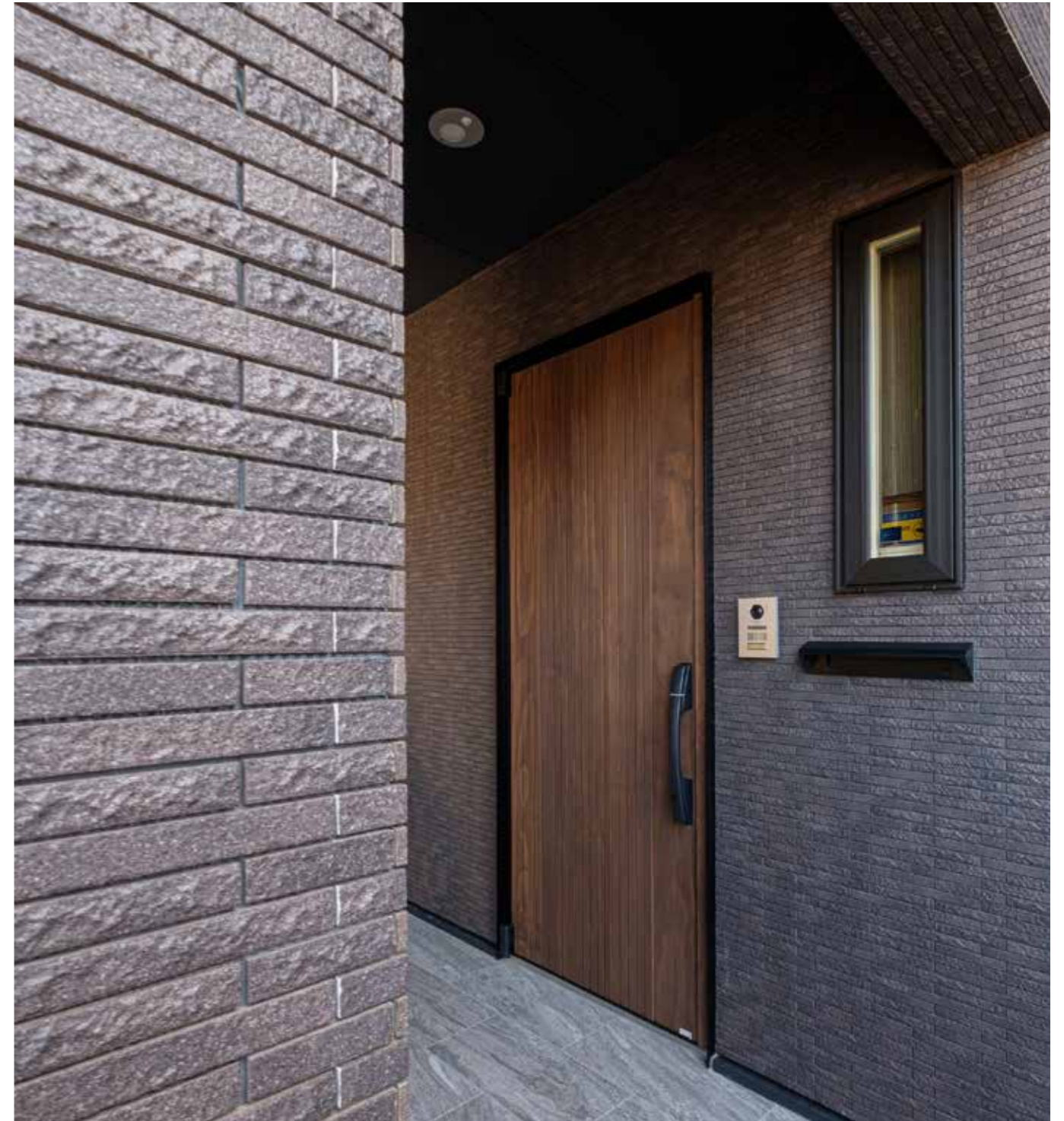
从平面到立体，是当代艺术对传统的突破。

砖面对比强烈的凹凸感是这个系列的突出风格，光影相交，错落有致，让空间更耐人寻味。





产品详细
P059



日本私人住宅
PSF-68/L2-712、715



PSF

施釉 147 x 22mm



适当的立体感和温和的色调带来的自然的偏差感，以自然淡雅之风的现代建筑。



711



712

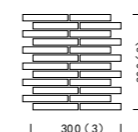


715



717

加工方式	产品编号	单砖尺寸 (mm)	才砖尺寸 (mm)	厚度 (mm)	平方米换算数	入数 (箱)	重量 (kg/箱)
才砖	PSF-68/L2-711~717	147 x 22	300 x 300	7.5~9	11.1 才 / m ²	18 才	24



灰缝: 横 3mm 竖 3mm

■会因多色混合产生色彩变化。■会因瓷砖的尺寸公差而产生差异。■使用 黑色、特浓灰色填缝剂时，请注意不要让填缝剂弄脏砖面。建议先在不显眼的部位尝试。■混合比例：
PSF-68/L2-711、717 单色 PSF-68/L2-712/715 浓 (N) : 淡 (T) = 1:1



PSP

施釉 147x22/47mm

两种不同宽度尺寸搭配多种面状，还原石材天然质地。看似随意拼接，却有一种和谐的统一感，颜色渐变在视觉上也有惊艳之处，既抢眼又不失自然，能给整个装饰空间带来雅致的视觉感受。



712



713

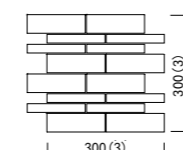


715



716

加工方式	产品编号	单砖尺寸 (mm)	才砖尺寸 (mm)	厚度 (mm)	平方米换算数	入数 (箱)	重量 (kg/箱)
才砖	PSP147/712~716	147 x 22/47	297 x 297	7.5~8.5	11.1 才 / m ²	18 才	25



灰缝: 横 3mm 竖 3mm

■ 会因瓷砖的尺寸公差而产生差异 ■ 是多面状混合。有因厚度差而产生的厚度变化。会因多色混合而产生颜色变化 ■ 是背面网贴联砖产品，从灰缝可以看到背网，所以请选择颜色与背网颜色相近的粘接剂（如后续有填缝，则无需考虑） ■ 混合比例：PSP147/713 单色 PSP147/712、715、716 浓 (N) : 淡 (T) = 1:1

PKD

施釉 145x45&145x20mm

两种尺寸搭配自然渐变色彩，拼接效果规律中有变化，视觉上和谐统一。



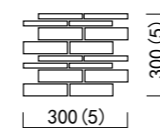
01



03



加工方式	产品编号	单砖尺寸 (mm)	才砖尺寸 (mm)	厚度 (mm)	平方米换算数	入数 (箱)	重量 (kg/箱)
才砖	PKD-3&24/01、03	145×45&145×20	295 x295	7&9	11.1 才 / m ²	16 才	18.2



灰缝: 横 5mm 竖 5mm

■会因瓷砖的尺寸公差而产生差异。 ■会因多面状混合而产生颜色变化。 ■是正面贴纸联砖产品，所以瓷砖表面会有浆糊残留，将纸撕掉后，请务必清洗干净表面的浆糊。 ■使用黑色、特浓灰色填缝剂时，请注意不要让填缝剂弄脏砖面，建议先在不显眼的部位尝试。 ■混合比例: PKD-3&24/01、03 浓 (N) : 中 (C) : 淡 (T) =1:1:1

PGC 无釉 227x40mm

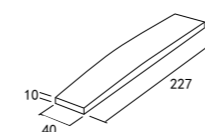
从平面到立体的突破，细腻柔和。
看似平面却是弯月弧面，显示出一种特殊的变幻。



01 (特注品)



加工方式	产品编号	单砖尺寸 (mm)	厚度 (mm)	平方米换算数	入数 (箱)	重量 (kg/箱)
散砖	PGC-34/01	227 x 40	10	96 片 / m ²	150 片	23.4



散砖

■标准价格中每平方米所需片数为灰缝距离 5mm 条件下计算数值，且不包含施工时额外损耗。■有陶瓷烧成的特有色差。■会因瓷砖的尺寸公差而产生差异。■使用黑色、特浓灰色填缝剂时，请注意不要让填缝剂弄脏砖面。建议先在不显眼的部位尝试。■为了获得阴影效果，建议粘贴时灰缝深度与瓷砖最薄部分厚度一致，这样会有更强的立体效果。■混合比例：单色



LU-QG 无釉 + 施釉 217x60mm



通过釉料的处理, 金属釉艺术砖呈现出各种令人惊艳的色彩和纹理, 它的装饰效果非常出众, 让你的空间充满个性和艺术感。



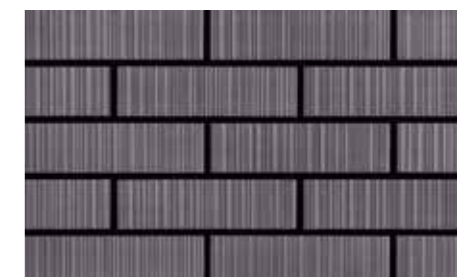
W01



Y01

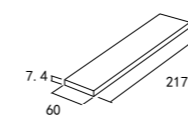


E01



Z01

加工方式	产品编号	单砖尺寸 (mm)	才砖尺寸 (mm)	厚度 (mm)	平方米换算数	入数 (箱)	重量 (kg/箱)
散砖	LU-QG-29/*	217×60	-	7.4	65片 / m ²	108片	20.6



散砖

■会因瓷砖的尺寸公差而产生差异。■使用黑色、特浓灰色填缝剂时, 请注意不要让填缝剂弄脏砖面, 建议先在不显眼的部位尝试。■混合比例: 单色



水幕石 - 流影

无釉 295×60mm



纯色设计, 融入日本建筑美学的细腻, 简单、自然, 注重细节, 让人在安静、舒适的环境中体验生活的美好。



01



02



03



04



05

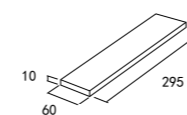


06



07

加工方式	产品编号	单砖尺寸 (mm)	才砖尺寸 (mm)	厚度 (mm)	平方米换算数	入数 (箱)	重量 (kg/箱)
散砖	WFA-295/01-07	295×60	-	10	56片 / m ²	60片	20



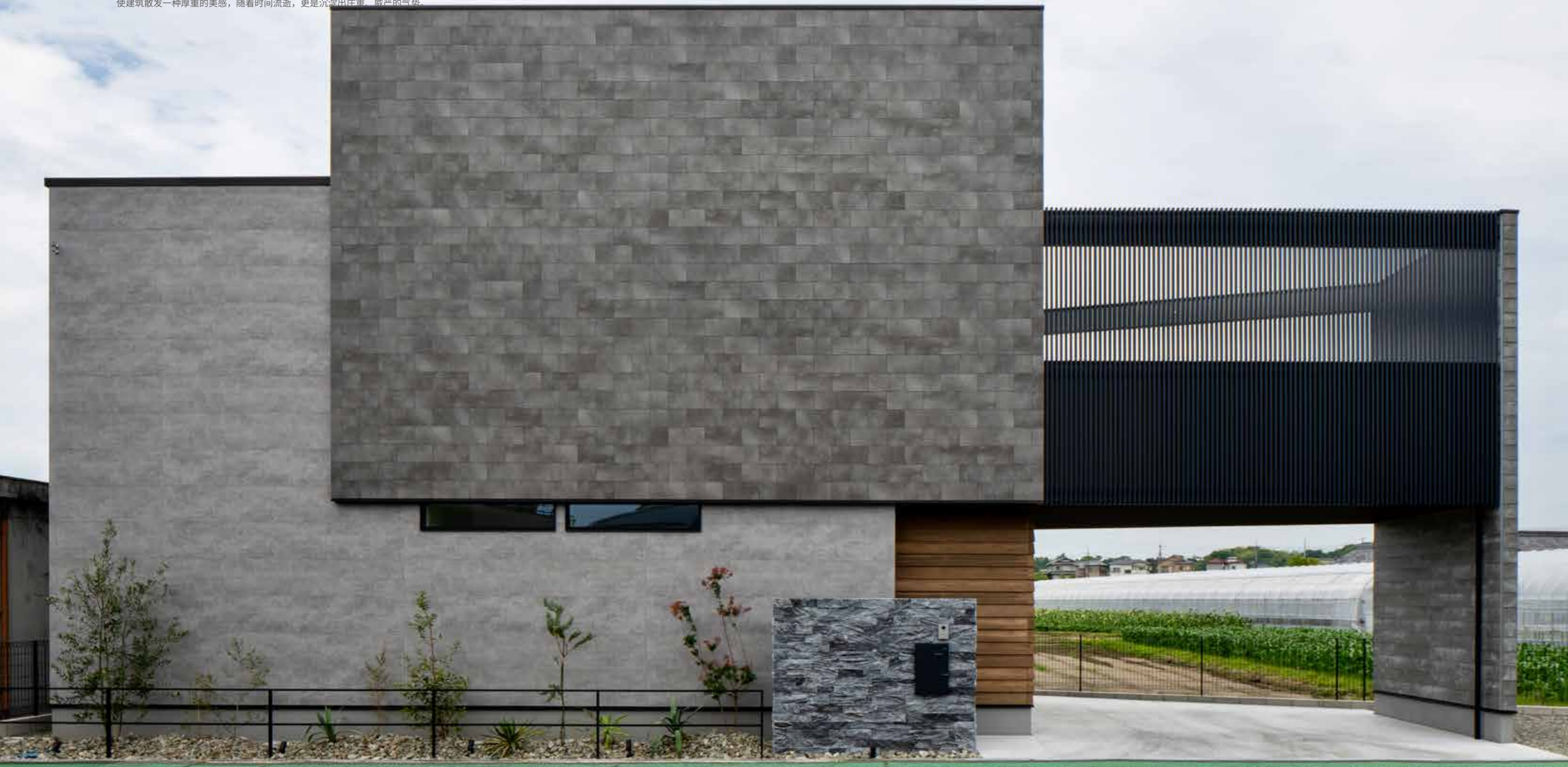
散砖

■会因瓷砖的尺寸公差而产生差异。■使用黑色、特浓灰色填缝剂时, 请注意不要让填缝剂弄脏砖面, 建议先在不显眼的部位尝试。■混合比例: 单色

CLASSIC STONE

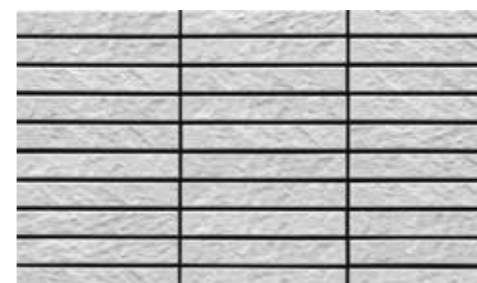
经典仿石风格

看似粗犷豪放，实则精雕细琢，媲美天然石材。
使建筑散发一种厚重的美感，随着时间流逝，更是沉淀出庄重、威严的气势。

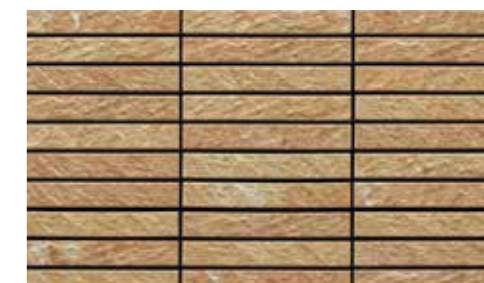


PQP 施釉 147x22mm

采用数码打印装饰技术，以全瓷稳定的内在性能还原天然石材颜色纹理，效果自然且耐久。



WA



03

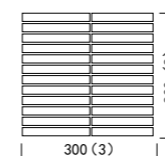


04



06

加工方式	产品编号	单砖尺寸 (mm)	才砖尺寸 (mm)	厚度 (mm)	平方米换算数	入数 (箱)	重量 (kg/箱)
才砖	PQP-68/PM WA,01-06	147 x 22	297x297	8	11.13 才 / m ²	20 才	22



灰缝: 横 3mm 竖 3mm

■会因瓷砖的尺寸公差而产生差异。■是多面状混合，会因多色混合而产生颜色变化。■是正面贴纸联砖产品，所以瓷砖表面会有浆糊残留，将纸撕掉后，请务必清洗干净表面的浆糊。■使用黑色、特浓灰色填缝剂时，请注意不要让填缝剂弄脏砖面，建议先在不显眼的部位尝试。■混合比例：PQP-68/PM-WA 浓 (N)：中 (C)：淡 (T)=1:2:2
PQP-68/PM-04 浓 (N)：中 (C)：淡 (T)=1:1:1 PQP-68/PM03、06 浓 (N)：淡 (T)=1:1



PUG

施釉 447×219.5mm

轻薄的大型瓷砖，还原天然石材的逼真纹理，适合高墙式风格的住宅，给人高雅的都市印象。



D21



D22



D23



D52



D64

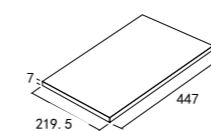


D65



D93

加工方式	产品编号	单砖尺寸 (mm)	厚度 (mm)	平方米换算数	入数 (箱)	重量 (kg/箱)
散砖	PUG447/D21~D23	447×219.5	7	10 片 / m ²	10 片	14.5
散砖	PUG447/D52·D64·D65·D93	447×219.5	7	10 片 / m ²	10 片	14.5



散砖

■因为表现了天然石的自然纹理效果，与普通瓷砖相比，即使是同一花纹也有较大的纹理差异。■不同批次会存在一定的色差。■粘接剂专用商品。建议使用本公司配套生产的专业粘接剂进行铺贴。■推荐的灰缝宽度为 3mm。■此产品为多颜色多纹路组合，追求自然多变的效果，以上产品图片仅展示部分，实际铺贴效果以实物为准。



PUG

施釉 447×219.5mm



轻薄的大型瓷砖，还原天然石材的逼真纹理，适合高墙式风格的住宅，给人高雅的都市印象。



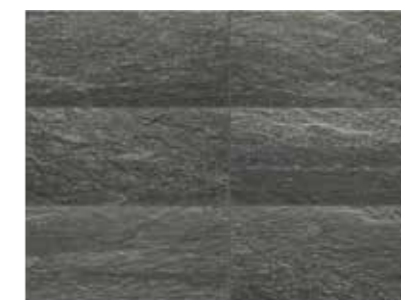
D151



D152



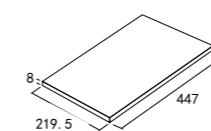
D153



D154



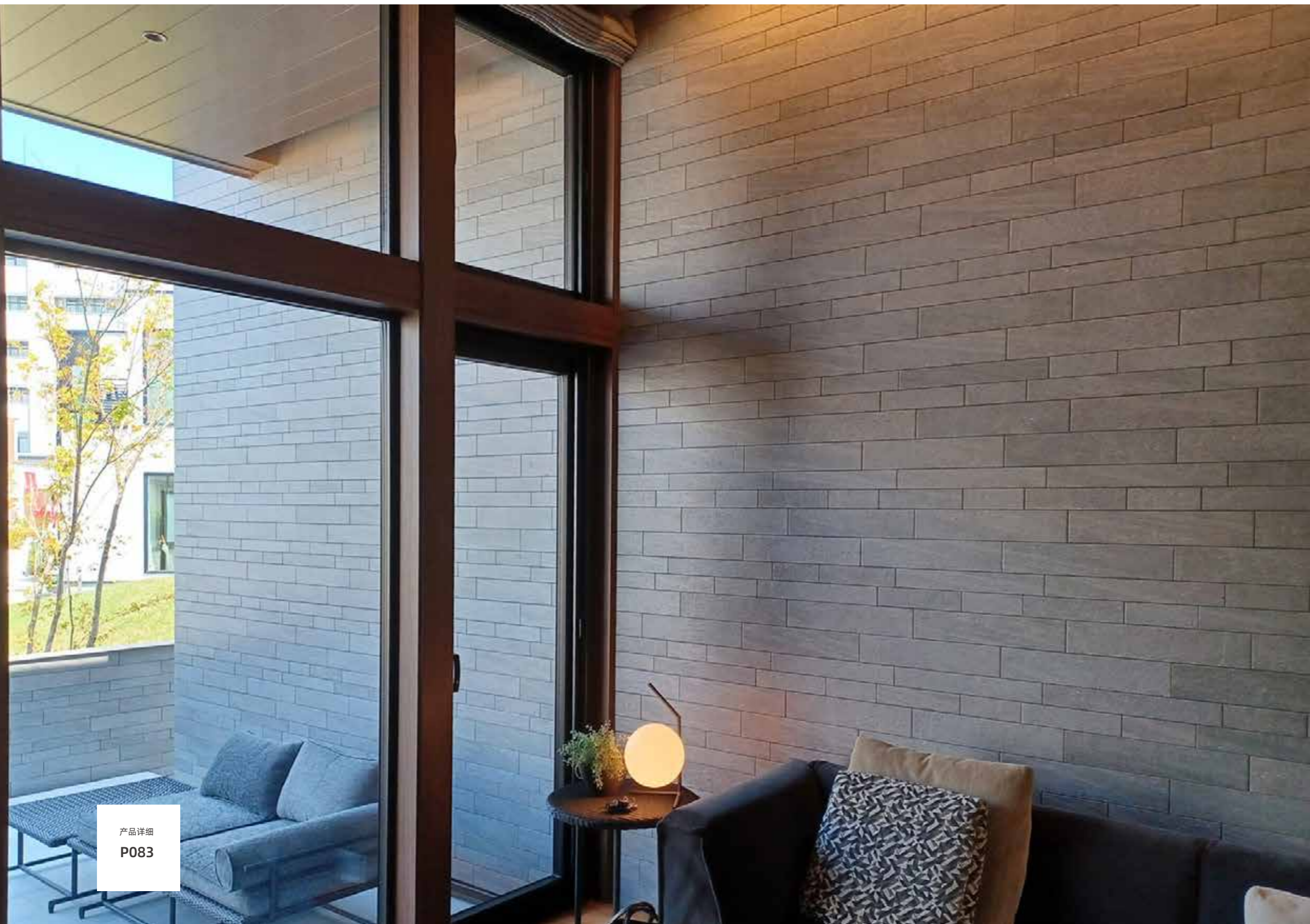
加工方式	产品编号	单砖尺寸 (mm)	厚度 (mm)	平方米换算数	入数 (箱)	重量 (kg/箱)
散砖	PUG447/D151-D154	447×219.5	8	10片/m ²	10片	16.5



散砖

■因为表现了天然石的自然纹理效果，与普通瓷砖相比，即使是同一花纹也有较大的纹理差异。■不同批次会存在一定的色差。■粘接剂专用商品。建议使用本公司配套生产的专业粘接剂进行铺贴。■推荐的灰缝宽度为3mm。■此产品为多颜色多纹路组合，追求自然多变的效果，以上产品图片仅展示部分，实际铺贴效果以实物为准。





产品详细
P083

日本私人住宅
PUB450/D52



产品详细
P083



日本私人住宅
PUB450/D22、23

PUB

施釉 447x87-447/267/177x57mm

都市时尚多规格拼接饰面砖，体现天然石材气息的石材风格，创造有格调的空间。



D21



D22



D23

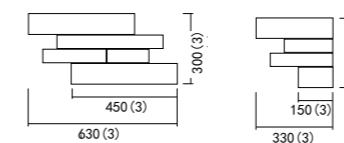


D52



D93

加工方式	产品编号	单砖尺寸 (mm)	才砖尺寸 (mm)	厚度 (mm)	平方米换算数	入数 (箱)	重量 (kg/箱)
才砖	PUB450/D21~D93	-	447x297	7	7.4 才 / m ²	10 才	20
角位砖	PUB450X/D21~D93	-	327x297	7	6.7 才 / m	20 才	21



灰缝: 横 3mm 竖 3mm

■因为表现了天然石的纹理效果，与普通瓷砖相比，即使是同一花纹也有较大的纹理差异。■不同批次会存在一定的色差。■粘接剂专用商品。建议使用本公司配套生产的专业粘接剂进行铺贴。■推荐的灰缝宽度为 3mm。■角位砖齐平位置为转角拼接处。

PUB

施釉 447x87-447/267/177x57mm



都市时尚多规格拼接饰面砖，体现天然石材气息的石材风格，创造有格调的空间。



D151



D152

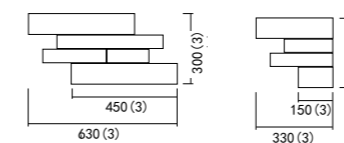


D153



D154

加工方式	产品编号	单砖尺寸 (mm)	才砖尺寸 (mm)	厚度 (mm)	平方米换算数	入数 (箱)	重量 (kg/箱)
才砖	PUB450/D151~D154	-	447x297	8	7.4 才 / m ²	10 才	21.3
角位砖	PUB450X/D151~D154	-	327x297	8	6.7 才 / m	20 才	22.5



灰缝: 横 3mm 竖 3mm

■因为表现了天然石的自然纹理效果，与普通瓷砖相比，即使是同一花纹也有较大的纹理差异。■不同批次会存在一定的色差。■粘接剂专用商品。建议使用本公司配套生产的专业粘接剂进行铺贴。■推荐的灰缝宽度为 3mm。■角位砖齐平位置为转角拼接处。

RETRO BRICK

复古砖块风格

厚重感十足的砖面极富年代感，时间似乎在砖面静止。
建筑师们充分挖掘它的表现力，向人们诠释小而美的艺术哲学。

PQFG 无釉 217x60mm

无釉特有的质感透着柔和色调，自由奔放的粗犷线条演绎着明暗交错之美，更添雅致恬静之氛围。



851 (特制品)

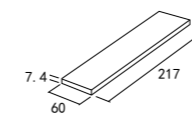


901



911

加工方式	产品编号	单砖尺寸 (mm)	厚度 (mm)	平方米换算数	入数 (箱)	重量 (kg/箱)
散砖	PQFG-851~911	217x60	7.4	65片 / m ²	108片	22.8

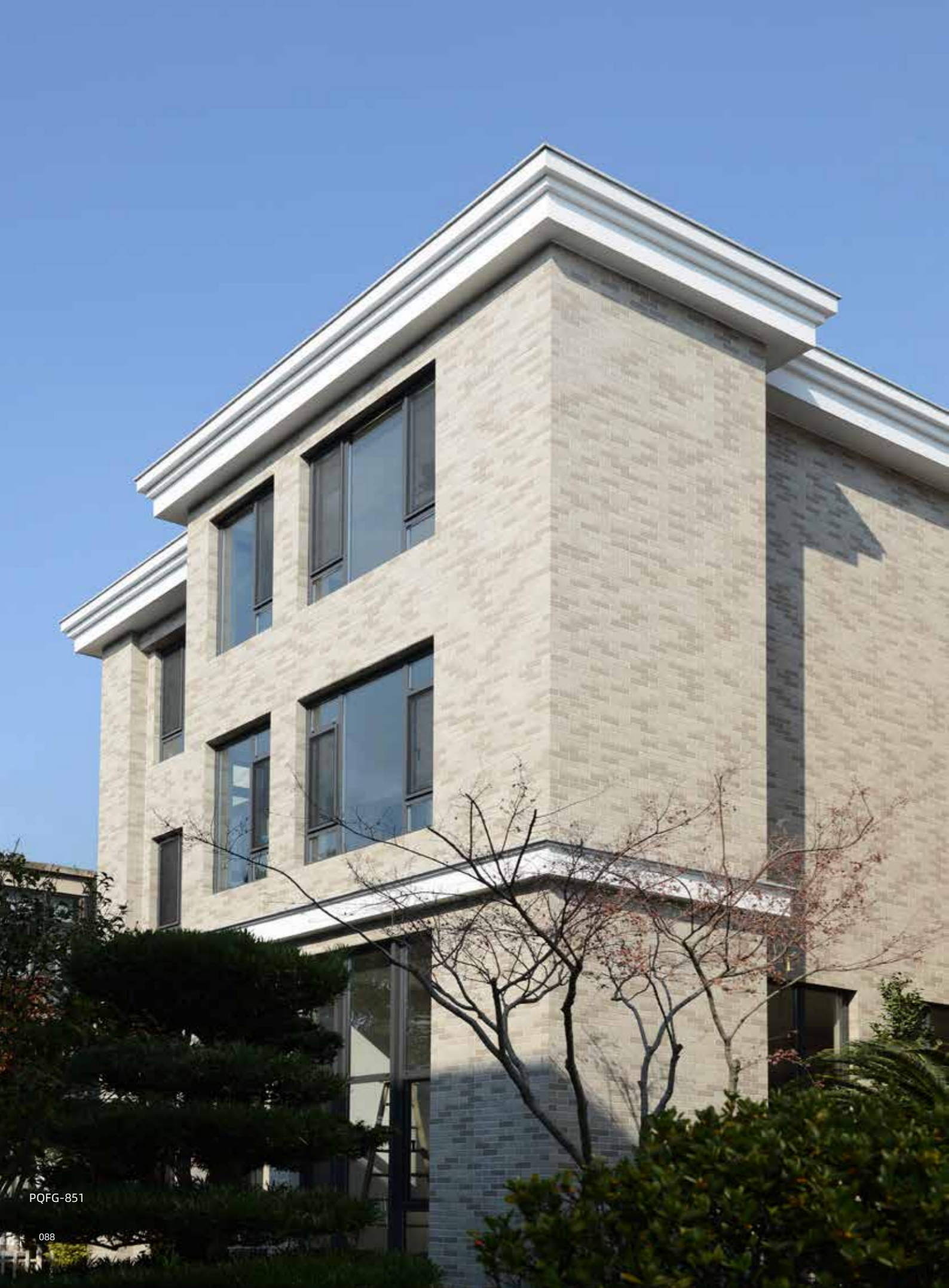


散砖

■标准价格中每平方米所需片数为灰缝距离8mm条件下计算数值,且不包含施工时额外损耗。■会因多色混合而产生颜色变化。■会因瓷砖的尺寸公差而产生差异。■使用黑色、特浓灰色填缝剂时,请注意不要让填缝剂弄脏砖面。建议先在不显眼的部位尝试。■由于是大幅度凹凸的面状,所以请认真将涂覆灰缝所产生的污垢清除。■混合比例:浓(N):中(C):淡(T)=5:9:4



室内墙壁 户外墙壁 抗冻害 散砖 再生

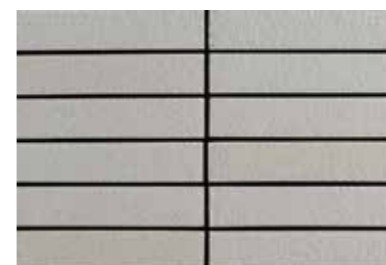




PENA

二次布料 195x45mm

以特殊布料工艺丰富砖面装饰质感，颜色过渡自然，简约中可见精致高雅，诠释时尚简约与自然融合的现代设计主流灵感。



01



03 (特注品)

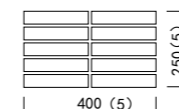


04 (特注品)



05

加工方式	产品编号	单砖尺寸 (mm)	才砖尺寸 (mm)	厚度 (mm)	平方米换算数	入数 (箱)	重量 (kg/箱)
才砖	PSDF-4/ENA-01~05	195 x 45	395 x 245	8.5	10 才 / m ²	15 才	22.5



灰缝: 横 5mm 竖 5mm

■标准价格中每平方米所需片数分别为灰缝距离 5mm (PSDF-4) 条件下计算数值, 且不含施工时额外损耗。■会因多色混合而产生颜色变化。■会因瓷砖的尺寸公差而产生差异。■使用黑色、特浓灰色填缝剂时, 请注意不要让填缝剂弄脏砖面。建议采用挤入法施工。■由于表面质感粗糙, 所以请认真将涂覆灰缝所产生的污垢清除。■混合比例: PSDF-4/ENA-01 浓 (N): 淡 (T)=1:3 PSDF-4/ENA-03 浓 (N): 中 (C): 淡 (T)=1:1:1 PSDF-4/ENA-04\05 浓 (N): 中 (C): 淡 (T)=1:2:2



EVG

二次布料 235x55mm

展现陶质砖魅力——自然窑变色调和时间流逝的瓷砖外观。兼具瓷质砖的强度和稳定质量两项优势，是充满高级感的砖块风格瓷砖。



00



02



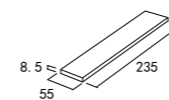
03



04



加工方式	产品编号	单砖尺寸 (mm)	厚度 (mm)	平方米换算数	入数 (箱)	重量 (kg/箱)
散砖	SFF-56/EVG-01~04	235 x 55	8.5	66 片 / m ²	108 片	25



散砖

■ 标准价格中每平方米所需片数为灰缝距离8mm条件下计算数值，且不包含施工时额外损耗。■ 会因瓷砖的尺寸公差而产生差异。■ 会因多色混合产生色彩变化。■ 为了创造出经过岁月洗礼的气氛，所以设计了一些缺失或不规则形状。■ 填充灰缝时建议采用挤入法。



PMX 施釉 195x42mm

集纤细流畅外形和鲜明对比色于一身，浑然天成的质感编织摩登风情。



302K (特注品)



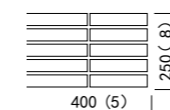
303K



305K (特注品)



加工方式	产品编号	单砖尺寸 (mm)	才砖尺寸 (mm)	厚度 (mm)	平方米换算数	入数 (箱)	重量 (kg/箱)
才砖	PMX-81/302K-305K	195×42	395 x242	8.5	10 才 / m ²	20 才	27.5



灰缝: 横 8mm 竖 5mm

■会因瓷砖的尺寸公差而产生差异。■会因多色混合而产生颜色变化。■由于是正面贴纸单元产品，所以瓷砖表面会有残余浆糊。将纸撕掉后，请务必清除表面的浆糊。■使用黑色、特浓灰色填缝剂时，请注意及时清洗干净，避免弄脏砖面。建议先在不显眼的部位尝试。

红砖

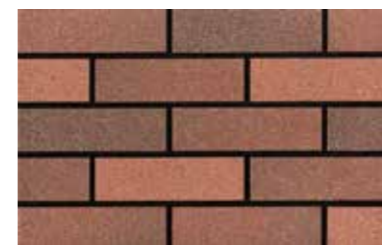
集纤细流畅外形和鲜明对比色于一身，浑然天成的质感编织摩登风情。



SW-PG-8T/04H



PE-8/03



SSY-7/ECL-04



PSW-SG-8T/04



SDF-9/ECL-H11

加工方式	产品编号	单砖尺寸 (mm)	厚度 (mm)	平方米换算数	入数 (箱)	重量 (kg/箱)
散砖	SW-PG-8T/04	227 x 60	9	63 片 / m ²	100 片	24.7
散砖	PE-8/03	227 x 60	7.4	63 片 / m ²	108 片	23
散砖	SSY-7/ECL-04	200 x 60	8.5	71 片 / m ²	108 片	23.5
散砖	PSW-SG-8T/04	(227±3) x (60±2.5)	11	61 片 / m ²	70 片	20
散砖	SDF-9/ECL-H11	240x 60	8.5	60 片 / m ²	108 片	27

■ PSW-SG-8T/04 灰缝距离为 10MM, 其他品番为 8MM。■ 会因瓷砖的尺寸公差而产生差异。■ 会因多色混合产生色彩变化。■ 为了创造出经过岁月洗礼的气氛, 所以设计了一些缺失或不规则形状。■ 填充灰缝时建议采用挤入法。



室内墙壁 户外墙壁 抗冻害 散砖 再生



青砖

砖的颜色呈青色，颜色给人一种素雅、沉稳、与自然环境相互呼应，表面通常较为粗糙，但触感舒适，带有一种古朴而质朴的质感。



SFF-7/ESG-06

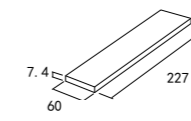
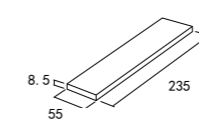
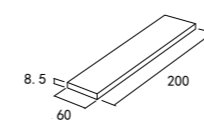


SFF-56/EVG-05



MP-8/13

加工方式	产品编号	单砖尺寸 (mm)	厚度 (mm)	平方米换算数	入数 (箱)	重量 (kg/箱)
散砖	SFF-7/ESG-06	200 x 60	8.5	71 片 / m ²	100 片	23
散砖	SFF-56/EVG-05	235 x 55	8.5	66 片 / m ²	108 片	25
散砖	MP-8/13	227 x 60	7.4	63 片 / m ²	108 片	23



散砖

■ 标准价格中每平方米所需片数为灰缝距离8mm条件下计算数值，且不包含施工时额外损耗。■ 会因瓷砖的尺寸公差而产生差异。■ 会因多色混合产生色彩变化。
 ■ 为了创造出经过岁月洗礼的气氛，所以设计了一些缺失或不规则形状。■ 填充灰缝时建议采用挤入法。





ELU 二次布料

如同它的名字一样，不仅外表酷味十足，质地颇有金属的风范，冷冽的金属色可以给人强烈的视觉观感。



SDF-8&86/ELU-KA

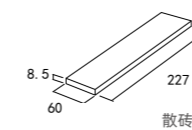


SDF-8/ELU-KA



SDF-8/ELU-ZB

加工方式	产品编号	单砖尺寸 (mm)	才砖尺寸 (mm)	厚度 (mm)	平方米换算数	入数 (箱)	重量 (kg/箱)
才砖	SDF-8&86/ELU-KA	227×60/25	315 x 227	8.5	13.5 才 / m ²	18 才	21.5
散砖	SDF-8/ELU-KA、ZB	227×60	-	8.5	63 片 / m ²	108 片	26.5



散砖

■ 会因为瓷砖的尺寸公差而产生差异。■ 会因为多色混合产生色彩变化。■ 为了创造出经过岁月洗礼的气氛，所以设计了一些缺失或不规则形状。■ 填充灰缝时建议采用挤入法。■ 混合比例：SDF-8/ELU-ZB,N:C:T=1:3:1 SDF-8&86/ELU-KA, N:C:T=1:3:2



FLOOR

地砖

砖面的摩擦质感有非常优越的防滑性能,持久耐用。
每一次踏步, 都似融入于自然。





PCA-600/D22

PCA

施釉 295x295、295x595、595x595mm

再现天然石英石的自然纹理变化，创造轻奢雅致的空间。



D21



D22



D23



D24

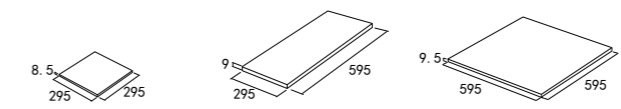


D25



D26

加工方式	产品编号	单砖尺寸 (mm)	厚度 (mm)	平方米换算数	入数 (箱)	重量 (kg/箱)
散砖	PCA-300(U)/D21~D26	295 x 295	8.5	11.2 片 / m ²	12 片	19
散砖	PCA-630(U)/D21~D26	595 x 295	9	5.6 片 / m ²	6 片	21.3
散砖	PCA-600(U)/D21~D26	595 x 595	9.5	2.8 片 / m ²	3 片	23



■天然石英石的纹理质感，与普通的瓷砖相比，即使相同图案也会有较大的纹理差别。■有陶瓷烧成的特有色差。■产品分为防滑粒子及无防滑粒子(u)，有防滑粒子适用于室外地、室内地(穿鞋)，无防滑粒子适用于室内地(赤足)。■本产品使用时请随机进行铺贴。■不同尺寸混合铺贴时建议灰缝为5mm。■请注意不同尺寸的厚度不相同。■此产品为多颜色多纹路组合，追求自然多变的效果，以上产品图片仅展示部分，实际铺贴效果以实物为准。





PCT-300/D13

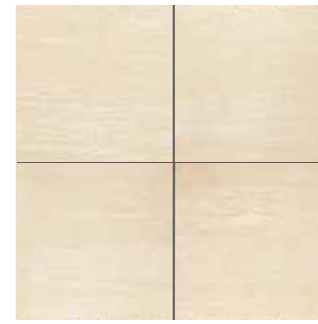
PCT

施釉 295x295、295x595、595x595mm

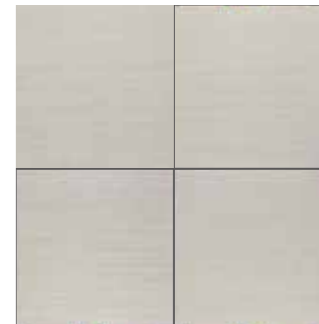
以石灰石肌理为基础进行设计的产品。作为经典耐看的石纹设计，可以应用于多种不同风格的建筑空间，经典百搭。



D11



D12



D13

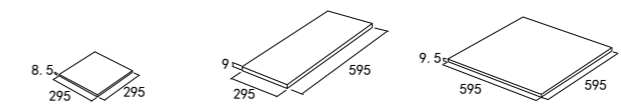


D14



D15

加工方式	产品编号	单砖尺寸 (mm)	厚度 (mm)	平方米换算数	入数 (箱)	重量 (kg/箱)
散砖	PCT-300(U)/D11~D15	295 x 295	8.5	11.2 片 / m ²	12 片	19
散砖	PCT-630(U)/D11~D15	595 x 295	9	5.6 片 / m ²	6 片	21.3
散砖	PCT-600(U)/D11~D15	595 x 595	9.5	2.8 片 / m ²	3 片	23



■天然石灰石的纹理质感，与普通的瓷砖相比，即使相同图案也会有较大的纹理差别。■有陶瓷烧成的特有色差。■产品分有防滑粒子及无防滑粒子(u)，有防滑粒子适用于室外地、室内地(穿鞋)，无防滑粒子适用于室内地(赤足)。■本产品使用时请随机进行铺贴；■不同尺寸混合铺贴时建议灰缝为5mm。■请注意不同尺寸的厚度不相同。■此产品为多颜色多纹路组合，追求自然多变的效果，以上产品图片仅展示部分，实际铺贴效果以实物为准。





PAL

施釉 295x295、295x595、595x595mm

还原水泥与铁锈的纹理观感，表达清爽无机材料的乐趣，为你营造一个现代时尚的空间。

地
砖



D60



D61



D62

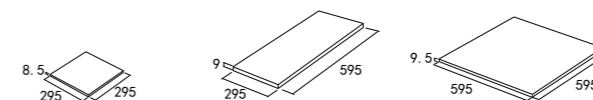


D63



D64

加工方式	产品编号	单砖尺寸 (mm)	厚度 (mm)	平方米换算数	入数 (箱)	重量 (kg/箱)
散砖	PAL-300(U)/D60~D64	295 x 295	8.5	11.2 片 / m ²	12 片	19
散砖	PAL-630(U)/D60~D64	595 x 295	9	5.6 片 / m ²	6 片	21.3
散砖	PAL-600(U)/D60~D64	595 x 595	9.5	2.8 片 / m ²	3 片	23



■还原水泥与铁锈的纹理质感，与普通的瓷砖相比，即使相同图案也会有较大的纹理差别。■有陶瓷烧成的特有色彩。■产品分有防滑粒子及无防滑粒子(u)，有防滑粒子适用于室外地、室内地(穿鞋)，无防滑粒子适用于室内地(赤足)。■本产品使用时请随机进行铺贴；■不同尺寸混合铺贴时建议灰缝为5mm。■请注意不同尺寸的厚度不相同。■此产品为多颜色多纹路组合，追求自然多变的效果，以上产品图片仅展示部分，实际铺贴效果以实物为准。



PLZ 施釉 595x595, 595x295mm

再现砂岩优雅细腻质感，纹理自然流畅。



D31



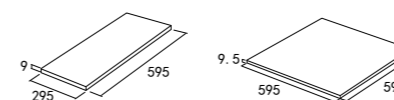
D32



D33



加工方式	产品编号	单砖尺寸 (mm)	厚度 (mm)	平方米换算数	入数 (箱)	重量 (kg/箱)
散砖	PLZ-630(U)/D31~D33	595 x 295	9	5.6 片 / m ²	6 片	21.3
散砖	PLZ-600(U)/D31~D33	595 x 595	9.5	2.8 片 / m ²	3 片	23



■再现砂岩优雅细腻质感，与普通的瓷砖相比，即使相同图案也会有较大的纹理差别。■产品分有防滑粒子及无防滑粒子(u)，有防滑粒子适用于室外地、室内地(穿鞋)，无防滑粒子适用于室内地(赤足)。■有陶瓷烧成的特有色差。■本产品使用时请随机进行铺贴；■不同尺寸混合铺贴时建议灰缝为5mm。■请注意不同尺寸的厚度不相同。■此产品为多颜色多纹路组合，追求自然多变的效果，以上产品图片仅展示部分，实际铺贴效果以实物为准。



PIN-630/D91

PIN

施釉 595x595、595x295mm

再现天然板岩石材的自然纹理与原始气息，营造动感而华丽的空间氛围与色彩。



D91

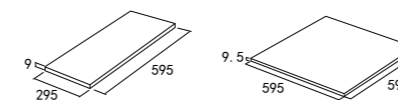


D92



D93

加工方式	产品编号	单砖尺寸 (mm)	厚度 (mm)	平方米换算数	入数 (箱)	重量 (kg/箱)
散砖	PIN-630(U)/D91~D93	595 x 295	9	5.6 片 / m ²	6 片	21.3
散砖	PIN-600(U)/D91~D93	595 x 595	9.5	2.8 片 / m ²	3 片	23



■再现天然板岩石材纹理，与普通的瓷砖相比，即使相同图案也会有较大的纹理差别。■产品分有防滑粒子及无防滑粒子(u)，有防滑粒子适用于室外地、室内地(穿鞋)，无防滑粒子适用于室内地(赤足)。■有陶瓷烧成的特色色差；■本产品使用时请随机进行铺贴。■不同尺寸混合铺贴时建议灰缝为5mm。■请注意不同尺寸的厚度不相同。■此产品为多颜色多纹路组合，追求自然多变的效果，以上产品图片仅展示部分，实际铺贴效果以实物为准。





PSW 施釉 595x595、595x295mm

还原英国历史建筑中使用的伯灵顿石，大胆流动石纹图案创造出丰富的空间装饰效果。



D51



D52



D53



D54

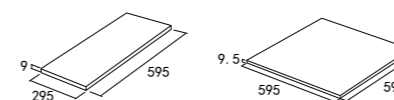


D55



D56

加工方式	产品编号	单砖尺寸 (mm)	厚度 (mm)	平方米换算数	入数 (箱)	重量 (kg/箱)
散砖	PSW-630(U)/D51-D56	595 x 295	9	5.6 片 / m ²	6 片	21.3
散砖	PSW-600(U)/D51-D56	595 x 595	9.5	2.8 片 / m ²	3 片	23



■还原英国伯灵顿石纹理质感，与普通的瓷砖比，即使相同图案也会有较大的纹理差别。■产品分有防滑粒子及无防滑粒子(u)，有防滑粒子适用于室外地、室内地(穿鞋)，无防滑粒子适用于室内地(赤足)。■有陶瓷烧成的特有色差；■本产品使用时请随机进行铺贴；■浓淡2色混合。■不同尺寸混合铺贴时建议灰缝为5mm。■请注意不同尺寸的厚度不相同。■此产品为多颜色多纹路组合，追求自然多变的效果，以上产品图片仅展示部分，实际铺贴效果以实物为准。



胶粘剂
PTC-22



- 注意事项
- 气温低于 5°C 时, 停止施工。
 - 在养生期内, 避免受到强烈阳光直射, 或大风、雨淋时盖上塑料布防护。
 - 产品的保管、库存方法同水泥, 必须保持干燥防潮, 若已受潮或结块的粉料不可使用。
 - 施工前请注意阅读或参考包装上的说明方法。

品番	PTC-22
包装	纸袋包装
入数	20kg/包
主要成分	水泥、硅砂、乳胶粉、保水剂
可粘贴的瓷砖种类	各种瓷砖、人造石、陶土砖、大理石
可用于粘贴那种结构的外墙	砖混, 钢混, 水泥砂浆抹面
常规使用量	4-8m ² /包
产品保质期	12个月

- 优点:
- 优良的抗老化性、耐候性。
 - 优良的耐水性。
 - 优良的抗冻融性。
 - 收缩小, 有效防止开裂。
 - 相对于普通砂浆明显改善抗渗性。
 - 保水性良好, 可操作时间大为延长。
 - 灰浆柔软, 可使用齿型刮板进行施工, 操作轻松, 劳动强度低。
 - 优良的抗下坠性, 粘贴时不会产生下坠现象。
 - 在可调整的时间内 (大约 5-20 分钟) 可以调整错位的瓷砖或敦煌石。

(二合一) 胶粘剂
PTC-IM



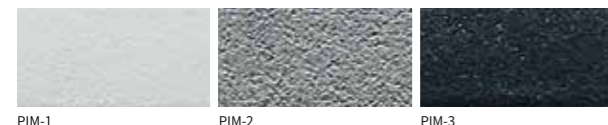
- 注意事项
- 气温低于 5°C 或落雨天、刮大风且无防风措施时期, 建议暂停施工。
 - 产品的保管、库存方法同水泥, 必须保持干燥防潮, 若已受潮或结块的粉料不可使用。
 - 施工前请注意阅读或参考包装上的说明方法。

品番	PTC-IM
包装	纸袋包装
入数	20kg/包
主要成分	水泥、硅砂、乳胶粉、保色剂、颜料
适用的灰缝尺寸	3-8mm
适用范围	室内外墙体才砖
常规使用量	5-8 m ² / 包
产品保质期	12个月

- 优点:
- 产品质量高, 性能稳定;
 - 粘贴、填缝可同步进行, 省料、省工、省时, 效率高;
 - 产品有良好的防渗透, 防爆裂、防霉变;
 - 粘贴填缝一体化, 粘接力更强, 粘得更牢固;
 - 有优良的抗老化性、耐候性。
 - 产品颜色稳定性好。

灰缝材料
PIM

■ 可选颜色



- 注意事项
- 气温低于 3°C 或落雨天、刮大风且无防风措施时期, 建议暂停施工。
 - 产品的保管、库存方法同水泥, 必须保持干燥防潮, 若已受潮或结块的粉料不可使用。
 - 施工前请注意阅读或参考包装上的说明方法。

品番	PIM-*
包装	纸袋包装
入数	20kg/包
主要成分	水泥、硅砂、乳胶粉、保色剂、颜料
适用的灰缝尺寸	5-8mm
适用范围	外墙砖、石材、内墙砖
常规使用量	1KG 灰缝材料填充 400cm ³ 体积的灰缝 (按 15% 损耗计算)
产品保质期	12个月

- 优点:
- 强度高
- 在灰缝材料的养生期间, 其从表到里的强度变化规律呈连续均匀的曲线分布, 与瓷砖不会产生明显边界, 不会产生分层脱落。粘接强度、抗折压强度显著改善。
- 不爆裂 不褪色
- ICOT 的灰缝材料中保色助剂的添加有效地解决了目前建筑外墙装修作业中灰缝材料年久变色的缺陷, 能长久地保持建筑设计师的设计理念及建筑物的美观效果。
- 低吸水性
- 灰缝材料低吸水性使施工后的灰缝材料与瓷砖构成一层有效的防渗透层, 能防止目前建筑物中常见的因吸湿及渗透造成的建筑物外墙脏污。
- 防霉性
- 能控制水的渗透, 防止真菌营养源的进入。

平砖铺贴施工方法

一、散砖铺贴



扫二维码查看施工视频

二、表面贴纸联砖铺贴



扫二维码查看施工视频

三、背部网贴(点胶)联砖铺贴



扫二维码查看施工视频

角位铺贴施工方法

一、磨边45°拼接



扫二维码查看施工视频

二、成型角砖铺贴



扫二维码查看施工视频

三、联砖角位拼接



扫二维码查看施工视频

四、切割海棠角拼接



扫二维码查看施工视频

砖缝处理施工方法

一、抹缝施工



扫二维码查看施工视频

二、挤缝施工



扫二维码查看施工视频

三、二合一瓷砖胶施工



扫二维码查看施工视频

一、地砖铺贴



扫二维码查看施工视频

关于表贴产品的注意事项

- ① 施工上需注意的要点
 - 撕才纸时，请用较多的水将才纸弄湿。需要特别注意的是，用喷雾器喷湿才纸，水量往往会不足。
 - 请将才纸充分湿润后放置3分钟左右，确认瓷砖表面浆糊变得柔软后，慢慢将才纸撕下。
 - 把才纸撕下后，在填灰缝之前请务必将瓷砖表面残留的浆糊清洗干净。即使在不填灰缝的情况下，也必须将残留的浆糊清洗干净。对于表面凹凸的瓷砖，尤其要注意，需要用水将浆糊完全湿润后，用硬质海绵或用硬质密毛刷将瓷砖表面残留的浆糊彻底刷干净。
 - 填灰缝后，请将残留的灰缝材料拭擦干净。尤其是表面有凹凸的瓷砖，灰缝材料在凹部长时间残留的话，将不能清除，请务必注意。
 - 如果用水不能清洗干净的话，请用2%~3%的稀盐酸清洗后再用清水彻底清洗。
 - 某些瓷砖（特别是浅色）和灰缝材料（黑色、特浓灰色）组合使用时，因灰缝残留引起的瓷砖污迹可能会比较明显。请务必清洗干净。
- ② 关于表贴产品的灰缝残留及浆糊残留
 - 表贴产品在撕下才纸之后，无论何种瓷砖，表面都会有浆糊残留。如果不去除瓷砖表面残留的浆糊，直接填灰缝的话，在有浆糊附着的位置和无浆糊附着的位置形成的因灰缝残留造成的污迹会有差异。残留的灰缝材料在施工后将很难去除，用通常的清洗方法很难洗干净。另外，在不填灰缝的情况下，瓷砖表面残留的浆糊会形成泛白的污迹。
 - 为了将这种现象防患于未然，凡是表贴的产品，即使不填灰缝，也一定要去除表面上残留的浆糊。请在理解表贴产品特性的基础上使用该产品。
- ③ 关于设计、性能、制品等特性
 - 与通常的产品相比，以下产品使用了更多的浆糊。因此，浆糊和灰缝材料可能会更难去除，请务必注意。
 - 筋面或梳面等表面存在深细凹凸纹理设计的产品，因为与才纸的粘接面积小，粘着性不好，所以要增加浆糊的用量，确保有足够的粘着性。另外，由于用清洗工具难以清洁面状的凹槽底部，清洗时必须注意。
- ④ 关于浆糊的清洗方法
 - 撕下才纸后，请尽快再次用水弄湿瓷砖表面，确认浆糊充分湿润后，再用大量清水洗净
 - 用适合瓷砖面状的清洗用具清洗，直到把瓷砖表面的浆糊粘液擦洗为止。
 - 用碱性洗涤剂或热水可以令浆糊变软，令其易于清洗，但不能通过化学反应使浆糊溶解。

关于瓷砖的虹彩现象

- ① 虹彩现象的具体原因
 - 灰泥掺水过多:掺水过多的话，多余的水分就会穿过灰缝，其水分中所含的可溶性盐类就会沉淀在瓷砖表面。
 - 瓷砖表面的水泥清洗不彻底:瓷砖表面残留的水泥跟水和二氧化碳反应生成碳酸钙在瓷砖表面干燥固化形成一层膜。
 - 墙体表面高压清洗形成:为防止灰泥剥离，瓷砖脱落，有时会采用高压喷水清洗墙体表面的施工方式，在清洗上层时污水自然流到下层砖面，污水中的可溶性成分干燥后粘附在砖面，形成虹彩现象。
 - 清洗水的成分:清洗水含有二氧化硅成分在瓷砖表面干燥固化形成一层膜。特别是井水，含有大量的二氧化硅成分，要特别注意。
 - 大气中的尘埃粘附:大气中尘土含有的二氧化硅成分溶解在雨水中，在瓷砖表面干燥固化形成。
- ② 虹彩现象的除去
 - 当产生虹彩现象时，用酸性氟化铵之类的氟酸性清洗剂就可以去除，但是，因使用条件也有出现瓷砖变色，弄伤瓷砖的情况。请与清洗剂厂家联络，是否可以使用及其使用条件等。

泛白现象产生的原因及防止方法

- ① 关于泛白现象
 - 泛白现象，就是灰泥水泥等里面含有的碱性成分扩散至砖面与空气反应生成碳酸钙，并吸附于砖面形成流白，又叫泛白。
- ② 产生原因
 - 如果瓷砖背面有缝隙，或者壁面有裂纹，或者灰缝材料结构破坏而疏松，外界水份和空气中水份极易渗入到水泥或灰缝内部溶解氢氧化钙等碱性物质，又带至灰缝表面并扩散到瓷砖表面，再与空气中的二氧化碳反应生成碳酸钙，从而紧紧吸附在瓷砖与灰缝表面。比较容易流白的地方是裂缝存在部位的下部及窗户周边的下部。
- ③ 防止方法
 - 注意瓷砖与灰缝之间不要留有缝隙，灰缝中完全填满灰泥也是很重要的。一旦发生流白，应立即将水的入口堵住，否则不能轻易阻止流白继续。去除的方法就是先用刷子除掉流白后，再用2%~3%的稀盐酸清洗干净。

产品日常护理

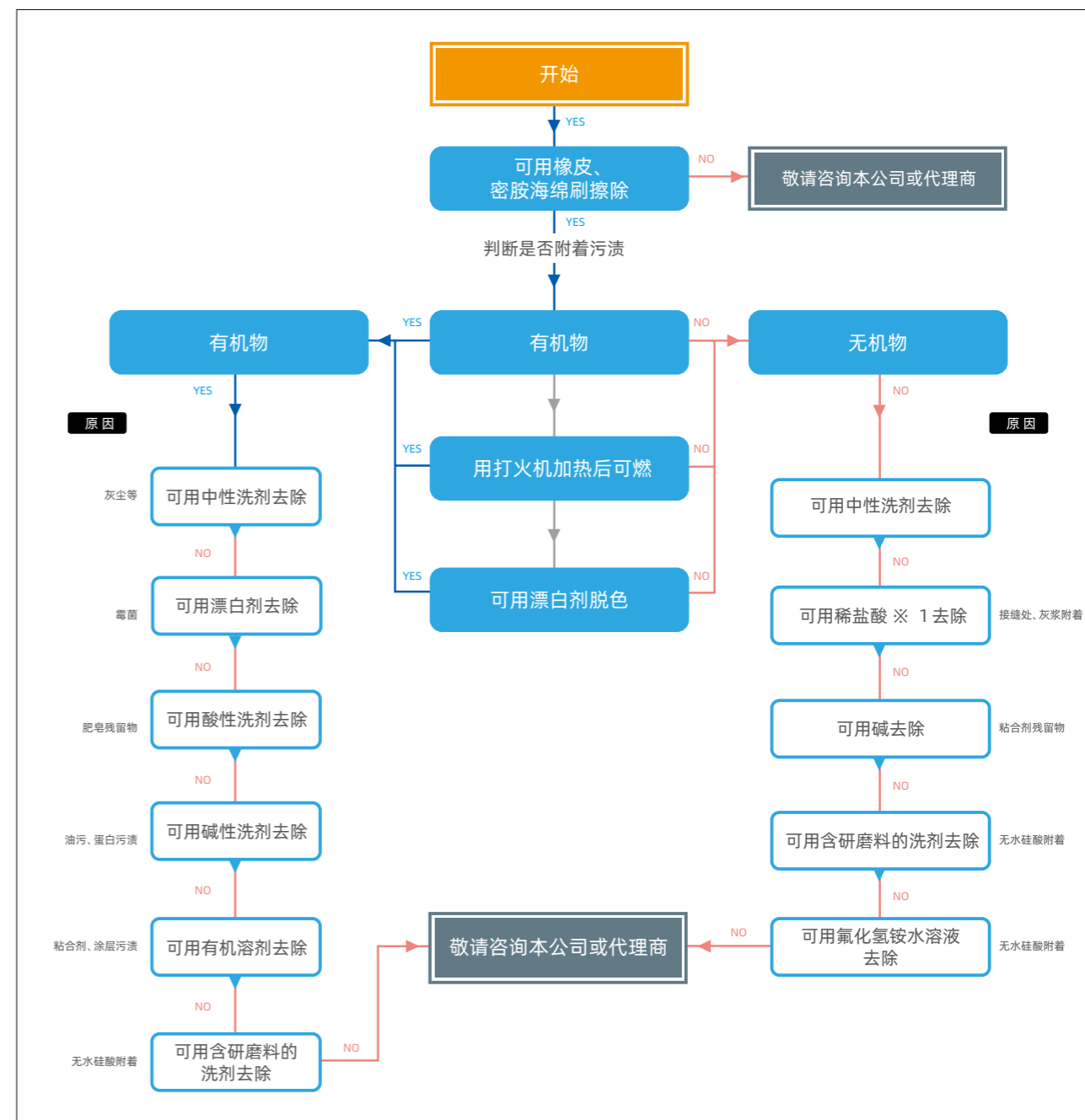
为保持产品的外观和性能，日常护理尤为重要。请根据产品的使用位置选择相应的护理方法

用途	使用位置	护理方法	清洁用具	注意事项
地板瓷砖	室外地面	1、请使用扫帚等用具进行清扫。 2、对于局部油污，请用水浸湿后清洗。 3、请用地板刷擦洗，并用水冲洗去除油污。 对于大范围的油污，请将水浸湿后清洗。 4、请使用抛光机（尼龙刷）。对于不易清除的污渍，请使用中性洗涤剂。	<ul style="list-style-type: none"> 扫帚 地板刷 电动抛光机 中性洗涤剂 	<ul style="list-style-type: none"> 洗净后，请彻底擦拭脏水。如不及时擦拭，会导致污渍再次附着。 使用电动抛光机时，请勿使用带研磨颗粒的抛光垫。
	室内地面（穿鞋）	1、请使用扫帚等用具清扫。 2、请用水浸湿后清洗污垢。 3、请使用刷帚或地板刷擦洗。 4、对于不易清除的污渍，请使用中性洗涤剂。	<ul style="list-style-type: none"> 扫帚 刷帚 地板刷 中性洗涤剂 	<ul style="list-style-type: none"> 洗净后，请彻底擦拭脏水。如不及时擦拭，会导致污渍再次附着。
	室内地面		<ul style="list-style-type: none"> 吸尘器 抹布 拖把 尼龙海绵刷 密胺海绵刷 中性洗涤剂 	<ul style="list-style-type: none"> 请勿使用抹布或拖把清扫防滑砖。否则有可能附着纤维残留物。 擦洗时，请勿搓擦接缝处。否则有可能附着海绵残留物。
墙面瓷砖	外装墙面	1、请用水浸湿后清洗污垢。 2、请使用湿抹布或软毛刷擦洗。 3、对于不易清除的污渍，请使用中性洗涤剂。	<ul style="list-style-type: none"> 抹布 软毛刷 中性洗涤剂 	<ul style="list-style-type: none"> 请勿使用金属刷。 请勿使用稀料、含氯洗涤剂。 请勿使用高压清洗机。
	内装墙面	1、请使用干布擦拭。 2、如果不易擦净，请先用湿海绵浸湿油污，再使用抹布擦拭。 3、如果不易清除，请使用中性洗涤剂或密胺海绵刷。	<ul style="list-style-type: none"> 海绵 干布 抹布 密胺海绵刷 中性洗涤剂 	<ul style="list-style-type: none"> 请勿使用金属刷。 请勿使用稀料、含氯洗涤剂。 请勿使用密胺海绵刷清洁粗面瓷砖和接缝处。否则有可能附着海绵残留物。

瓷砖保养

瓷砖污渍的去除方法

受周边环境或其他建材污染影响，瓷砖表面的污渍有可能十分明显。如果使用日常护理方法无法彻底去除污渍，请按照去污步骤进行适当处理。



※1. 将工业用盐酸 (HCL35.5%) 按 15-20 倍稀释。
※2. 因氟化氢铵属于危险化学品，切勿沾到眼睛和手上，请交给专业人士处理。

注意

- 使用洗涤剂和化学药品时，请分别按照相应的说明书进行正确操作。必要时请配带护具（眼镜、面罩、橡胶手套等）。
- 清洗前，请先在不显眼处进行试验，确认效果后再开始清洗。
- 稀盐酸、草酸、强酸性洗涤剂、含氯漂白剂和霉菌除剂等混合后有可能产生氯气，故切勿同时使用。
- 使用强酸性洗涤剂和稀盐酸时，有可能出现金属制品生锈、接缝处被侵蚀的情况，故切勿使这些部位沾到洗涤剂。
- 使用漂白剂和有机溶液时，请注意通风换气。
- 洗净后，请用水充分冲洗，确保没有洗涤剂残留。



COMPANY PROFILE

公司简介

爱和陶(广东)陶瓷有限公司成立于1994年,是由日本 ICOTRYOWA 株式会社和日本 TOTO 株式会社共同投资的日资企业, 注册资本达 1045 万美元, 总投资额超过 2305 万美元。

公司坐拥 18 万平方米办公及生产建设区域, 在职员工 700 余人, 8 条瓷砖生产线, 1 条粉体生产线, 年最大产量可达 800 万平方米, 产品 90% 销往日本、香港, 10% 在中国内地销售。

爱和陶(广东)陶瓷有限公司一直坚持全面实施严苛的品质管控流程。多年的积累与沉淀, 多样化产品结构能充分满足设计师需求, 赋予建筑丰富多彩的样式风格。



地址: 广东佛山市南海区狮山镇官窑大榄工业区

GROUP PROFILE

集团简介

ICOTRYOWA 集团成立于 1972 年,总部设立在日本,包含六家公司,四大生产基地。在日本和中国各设有工厂, 拥有 14 条先进瓷砖生产线。瓷砖产量在日本位于领先地位, 产品畅销日本、中国乃至世界各地。

日本

总部、总部工厂 / 岐阜县多治见市大数町 1989-5 分公司、营业所: 东京、中部、大阪、广岛、福冈、冲绳 物流网点: 多治见、西日本、埼玉、冲绳。



中国

爱和陶(广东)陶瓷有限公司
广东省佛山市南海区狮山镇官窑大榄工业开发区

景德镇爱和陶乐华陶瓷有限公司
江西省景德镇陶瓷工业区唐英大道

江西爱和陶乐华陶瓷有限公司
江西省建筑陶瓷产业基地檀前南路

